

Uchwała Nr XLVII/286/14
Rady Miejskiej w Nowogrodzie Bobrzańskim
z dnia 12 lutego 2014r.

w sprawie : wyrażenia zgody na nabycie nieruchomości z zasobu Skarbu Państwa

Na podstawie art. 18 ust. 2 pkt. 9 lit. „a” ustawy z dnia 8 marca 1990 roku o samorządzie gminnym (t.j. Dz. U. z 2013r. poz. 594 z późn. zm.) Rada Miejska w Nowogrodzie Bobrzańskim uchwala, co następuje:

§ 1. Wyraża się zgodę na nabycie na rzecz gminy Nowogród Bobrzański nieruchomości gruntowych stanowiących własność Skarbu Państwa będących w użytkowaniu wieczystym gminy Nowogród Bobrzański tj. działek

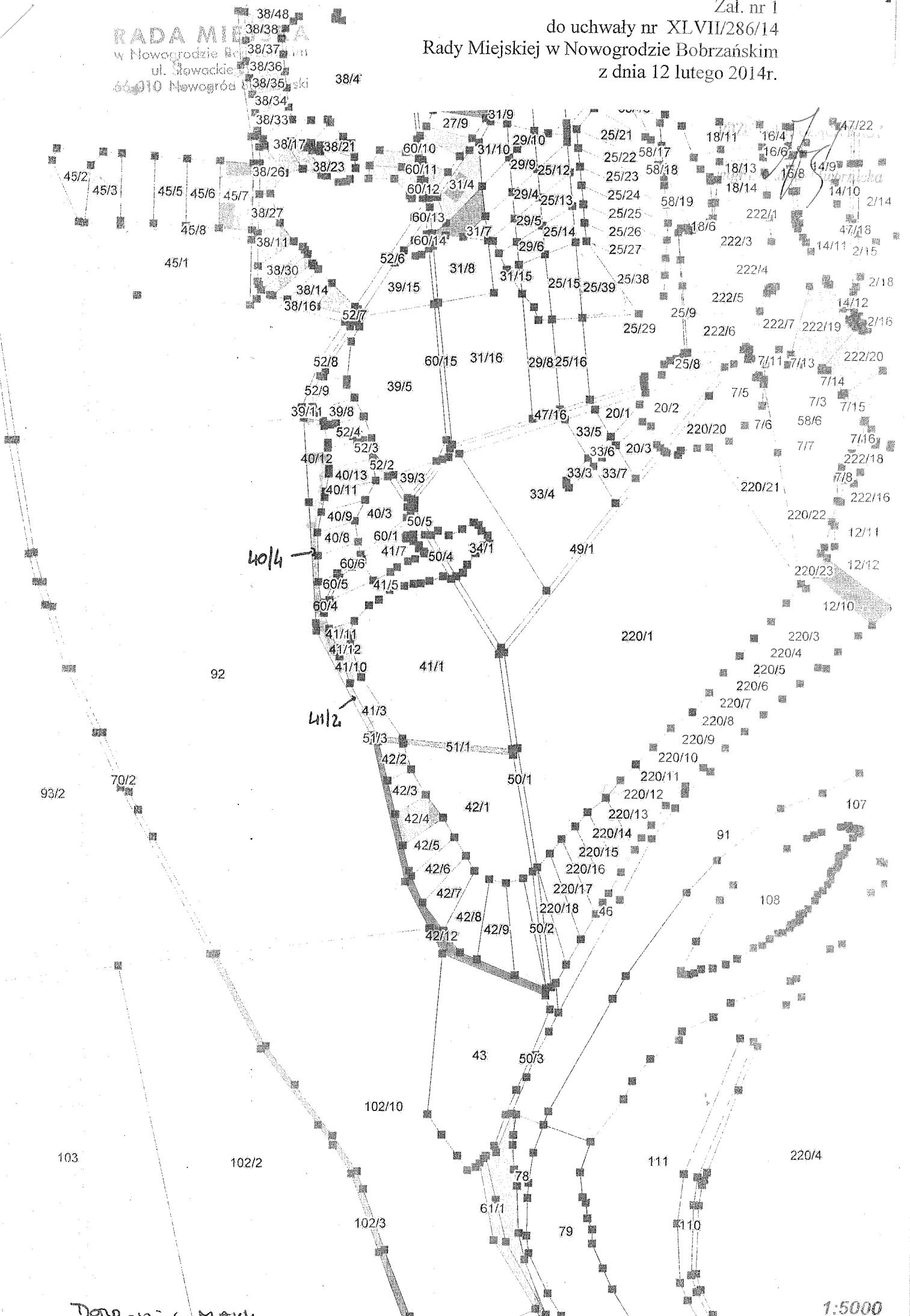
- 1) nr 14/15, nr 16/5, nr 18/17, nr 18/20, nr 25/17, nr 25/19, nr 40/4, nr 40/12, nr 41/2 i nr 42/12 położonych w Dobroszowie Małym oraz nr 1239/7, 1239/8 i 564/3 położonych w Nowogrodzie Bobrzańskim przeznaczonych i wykorzystywanych na cele publiczne - tereny komunikacji (drogi).
Położenie nieruchomości określono w załączniku nr 1 do uchwały.
- 2) nr 25/39, nr 29/7 położone w Dobroszowie Małym przeznaczonych i wykorzystywanych na cele publiczne związane z wypoczynkiem lokalnej społeczności. Położenie nieruchomości określono w załączniku nr 2 do uchwały.
- 3) nr 1239/3 położonej w Nowogrodzie Bobrzańskim przy ul. Dworcowej oraz nr 564/4 położonej w Nowogrodzie Bobrzańskim ul. Kolejowej, na których znajdują się budynki będące własnością gminy i są przeznaczone na cele mieszkaniowe.
Położenie nieruchomości określono w załączniku nr 3 do uchwały.

§ 2. Uchwała wchodzi w życie z dniem podjęcia i podlega wywieszeniu na tablicy ogłoszeń w Urzędzie Miejskim w Nowogrodzie Bobrzańskim.

PRZEWODNICZĄCA
mgr *Stephan Jaworska*

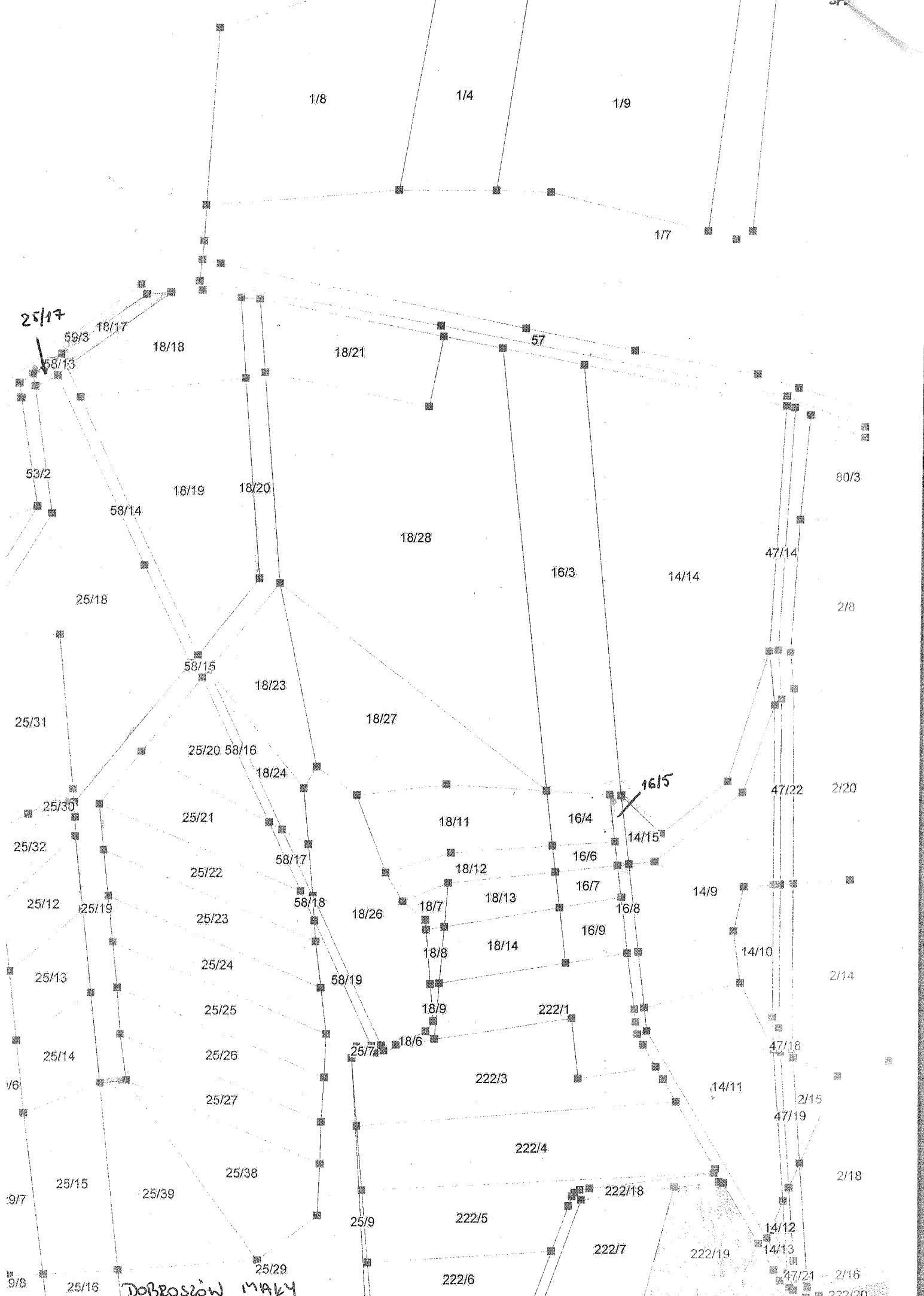
RADA MIEJSKA
w Nowogrodzie Bobrzańskim
ul. Słowackiego
66-010 Nowogród

Załącznik nr 1
do uchwały nr XLVII/286/14
Rady Miejskiej w Nowogrodzie Bobrzańskim
z dnia 12 lutego 2014r.



Droga wojewódzka

1:5000



25/17

16/5

DOBROSLAW MARY



str. 3

Kolejowa

Zdrowa

dr 574/8

6 366m²

613/11 613/15

613/14

369g 367g
370g

383m²

2 363m²

362g 564/1

591/1

613/

582/1

Bi

582/2
Bi

581/16

1858/1

1858/2

28

B

581/4

581/17

581/13

581/12

RV

B-RV

Ls

Bp

580

270m²

271g
272g

274g

276g

273z3
1

579

574/9

575/1

578

352g
350g

349m²

577

574/2

575/2

614/2

613/11

613/15

613/14

383m²

B

45m

46g

47g

54g

51m²

557

52m²

55g

56g

265t

264t2

564/4
Tk

268t

564/3

Tk

267t

269g

Tk

256m²

259h2

262i

263i

1858/1

1858/2

28

B

581/4

581/17

581/13

581/12

RV

B-RV

Ls

Bp

580

270m²

271g
272g

274g

276g

273z3
1

579

574/9

575/1

578

352g
350g

349m²

577

574/2

575/2

614/2

613/11

613/15

613/14

383m²

B

362g 564/1

591/1

613/

582/1

Bi

582/2
Bi

581/16

1858/1

1858/2

28

B

581/4

581/17

581/13

581/12

RV

B-RV

Ls

Bp

580

270m²

271g
272g

274g

276g

273z3
1

579

574/9

575/1

578

352g
350g

349m²

577

574/2

575/2

614/2

613/11

613/15

613/14

383m²

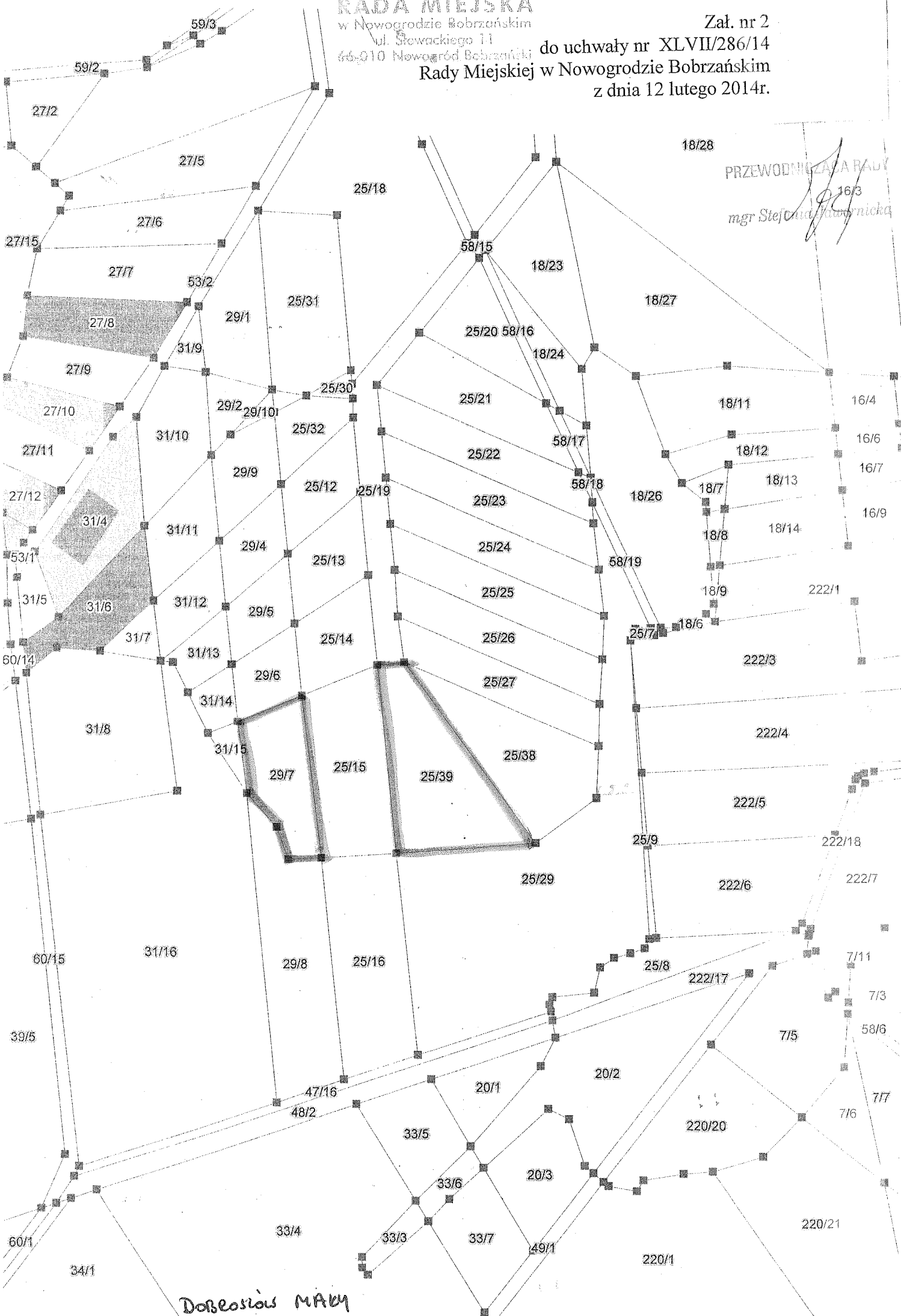
B

362g 564/1

591/1

613/

PRZEWODNICZĄCA RADY
mgr *Stefania Jaworska* 16/3



Dobrosław MARY



201g

200m2

198g

197m2

45m

46g

47g

54g

51m2

557

52m2

55g

56g

259h2

262i

582/2

582/1

Bi

581/16

1858/1

1858/2

28

B

L

581/4

564/4

Tk

268t

564/3

Tk

267t

268g

RVI

580

270m2

271g

272g

B-RVI

581/17

Ls

274g

276g

Bp

273z3

B

579

581/13

581/12

Tk

574/9

Zdrowa

dr

574/8

2

344m2

346g

4

345m

RVI

578

B-RVI

347g

575/1

352g

350g

RVI

349m2

577

574/2

575/2

614/2

613/11

613/15

613/6

6

366m2

613/14

369

367g

370g

B

383m2

362g

564/1

B

591/1

2

363m2

382g

613/