

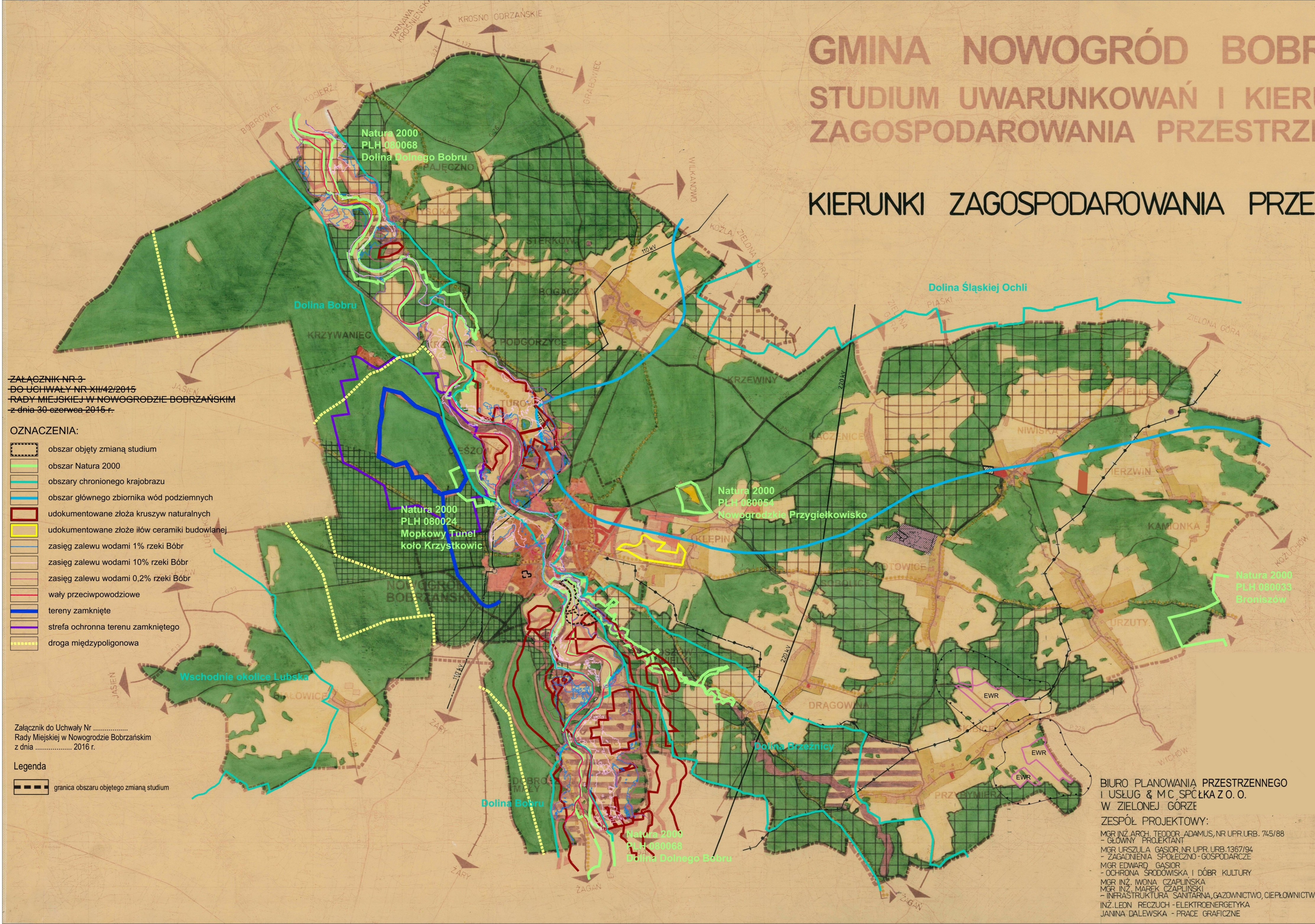
GMINA NOWOGRÓD BOBRZAŃSKI

STUDIUM UWARUNKOWAŃ I KIERUNKÓW ZAGOSPODAROWANIA PRZESTRZENNEGO

SKALA 1:25000



KIERUNKI ZAGOSPODAROWANIA PRZESTRZENNEGO



OZNACZENIA

- GRANICA ADMINISTRACYJNA GMINY
- GRANICA ADMINISTRACYJNA MIASTA
- PROPOZYCJA KOREKT GRANIC ADMINSTR. GMINY I MIASTA
- STREFA MIESZKANIOWO-USŁUGOWA Z PRZEWAĞĄ ZABUDOWY MIESZKANIOWEJ / OBSZAR MIEJSKI /
- TERENY USŁUG ADMINISTRACYJNYCH
- STREFA PRODUKCYJNO-TECHNICZNA / PRZEMYSŁ, SKŁADY, BAZY, BUDOWNICTWO /
- TERENY OFERTOWE O CHARAKTERZE WIELOFUNKCYJNYM
- STREFA OSADNICZO-ROLNA / OBSZAR WIEJSKI /
- TERENY ISTNIEJĄCEGO ZAINWESTOWANIA WIEJSKIEGO Z PRZEWAĞĄ ZABUDOWY ZAGRODOWEJ / OBSZAR WIEJSKI /
- TERENY OŚRODKÓW PRODUKCJI ROLNEJ I HODOWLI ORAZ OBSŁUGI GOSPODARKI ROLNEJ
- TERENY SPECJALNE
- STREFA UPRAW ROLNYCH
- STREFA LEŚNA. TERENY LASÓW
- STREFA TURYSTYCZNO-REKREACYJNA
- TERENY TURYSTYCZNIE ATRAKCYJNE
- TERENY ZIELENI PUBLICZNEJ
- TERENY WÓD OTWARTYCH
- DROGI ISTNIEJĄCE / K- DROGA KRAJOWA, W- DROGI WOJEWÓDZKIE, P- DROGI POWIATOWE, GI- DROGI GMINNE /
- PODSTAWOWY UKŁAD KOMUNIKACJI DROGOWEJ MIASTA
- DROGI I ULICE PROJEKTOWANE
- LINIA KOLEJOWA
- ŚCIEŻKI ROWEROWE O ZNACZENIU PONADLOKALNYM
- URZĄDZENIA ZAOPATRZENIA W WODĘ / UJĘCIA, STACJE UZDATNIANIA, POMPOWNIE /
- OCZYSZCZALNIE ŚCIEKÓW / ISTNIEJĄCE I PROJEKTOWANE /
- GMINNE SKŁADOWISKO ODPADÓW
- STACJA ELEKTROENERGETYCZNA 110/20/15 kV
- LINIA ELEKTROENERGETYCZNA 220 kV / ISTNIEJĄCA /
- LINIE ELEKTROENERGETYCZNE 110 kV / ISTNIEJĄCA I PROJEKTOWANA /
- PROJ. GAZOCIĄG WYSOKIEGO CIŚNIENIA ZIELONA GÓRA - ŻARY
- PROPOZYCJA PRZEBIEGU GAZOCIĄGU DOPROWADZAJĄCEGO GAZ DO MIASTA. STACJA REDUKCYJNO-POMIAROWA GAZU
- OBSZARY CHRONIONEGO KRAJOBRAZU
- UŻYTKI EKOLOGICZNE
- TERENY ROLNICZE Z DOPUSZCZENIEM LOKALIZACJI TURBIN WIAKOWYCH
- STREFA OGRANICZONEGO UŻYTKOWANIA (zakaz lokalizacji zabudowy mieszkaniowej)
- TEREN O FUNKCJI MIESZKANIOWEJ
- z dopuszczeniem usług

Załącznik Nr 3 do uchwały Nr XII/42/2015 Rady Miejskiej w Nowogrodzie Bobrzańskim z dnia 30 czerwca 2015 r.

- #### OZNACZENIA:
- obszar objęty zmianą studium
 - obszar Natura 2000
 - obszary chronionego krajobrazu
 - obszar głównego zbiornika wód podziemnych
 - udokumentowane złoża kruszyw naturalnych
 - udokumentowane złoża ilów ceramiki budowlanej
 - zasięg zalewu wodami 1% rzeki Bóbr
 - zasięg zalewu wodami 10% rzeki Bóbr
 - zasięg zalewu wodami 0,2% rzeki Bóbr
 - wały przeciwpowodziowe
 - tereny zamknięte
 - strefa ochronna terenu zamkniętego
 - droga międzypolygonowa

Załącznik do Uchwały Nr Rady Miejskiej w Nowogrodzie Bobrzańskim z dnia 2016 r.

Legenda

- granica obszaru objętego zmianą studium

BIURO PLANOWANIA PRZESTRZENNEGO I USŁUG & M.C. SP.ŁKA Z O.O. W ZIELONEJ GÓRZE
ZESPÓŁ PROJEKTOWY:
MGR INŻ. ARCH. TEODOR ADAMUS, NR UPR. URB. 745/88 - GŁÓWNY PROJEKTANT
MGR URSZULA GASIOR, NR UPR. URB. 1367/94 - ZAGADNIENIA SPOŁECZNO-GOSPODARCZE
MGR EDWARD GASIOR - OCHRONA ŚRODOWISKA I DÓBR KULTURY
MGR INŻ. IWONA CZAPLIŃSKA
MGR INŻ. MAREK CZAPLIŃSKI - INFRASTRUKTURA SANITARNA, GAZOWNICTWO, CIEPŁOWNICTWO
INŻ. LEON RECZUCH - ELEKTROENERGETYKA
JANINA DALEWSKA - PRACE GRAFICZNE