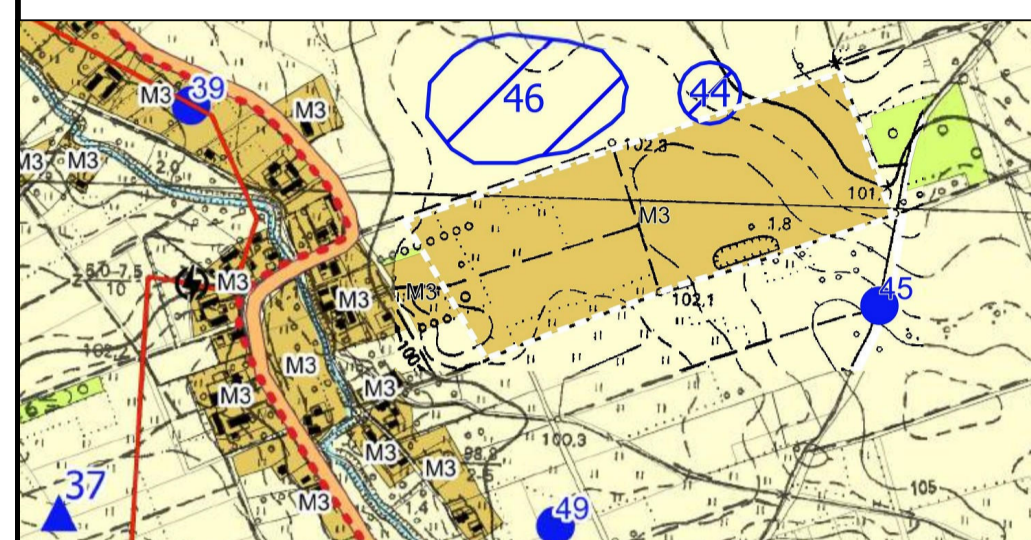
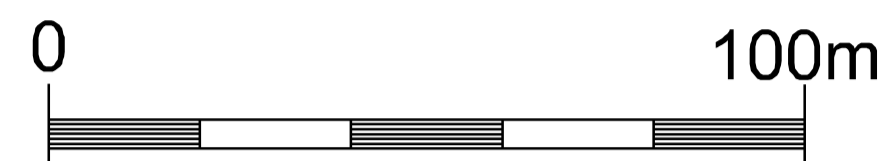


MIEJSCOWY PLAN ZAGOSPODAROWANIA PRZESTRZENNEGO TERENU W MIEJSCOWOŚCI URZUTY GMINA NOWOGRÓD BOBRZAŃSKI

WYRYS ZE STUDIUM UWARUNKOWAŃ I KIERUNKÓW
ZAGOSPODAROWANIA PRZESTRZENNEGO
GMINY NOWOGRÓD BOBRZAŃSKI

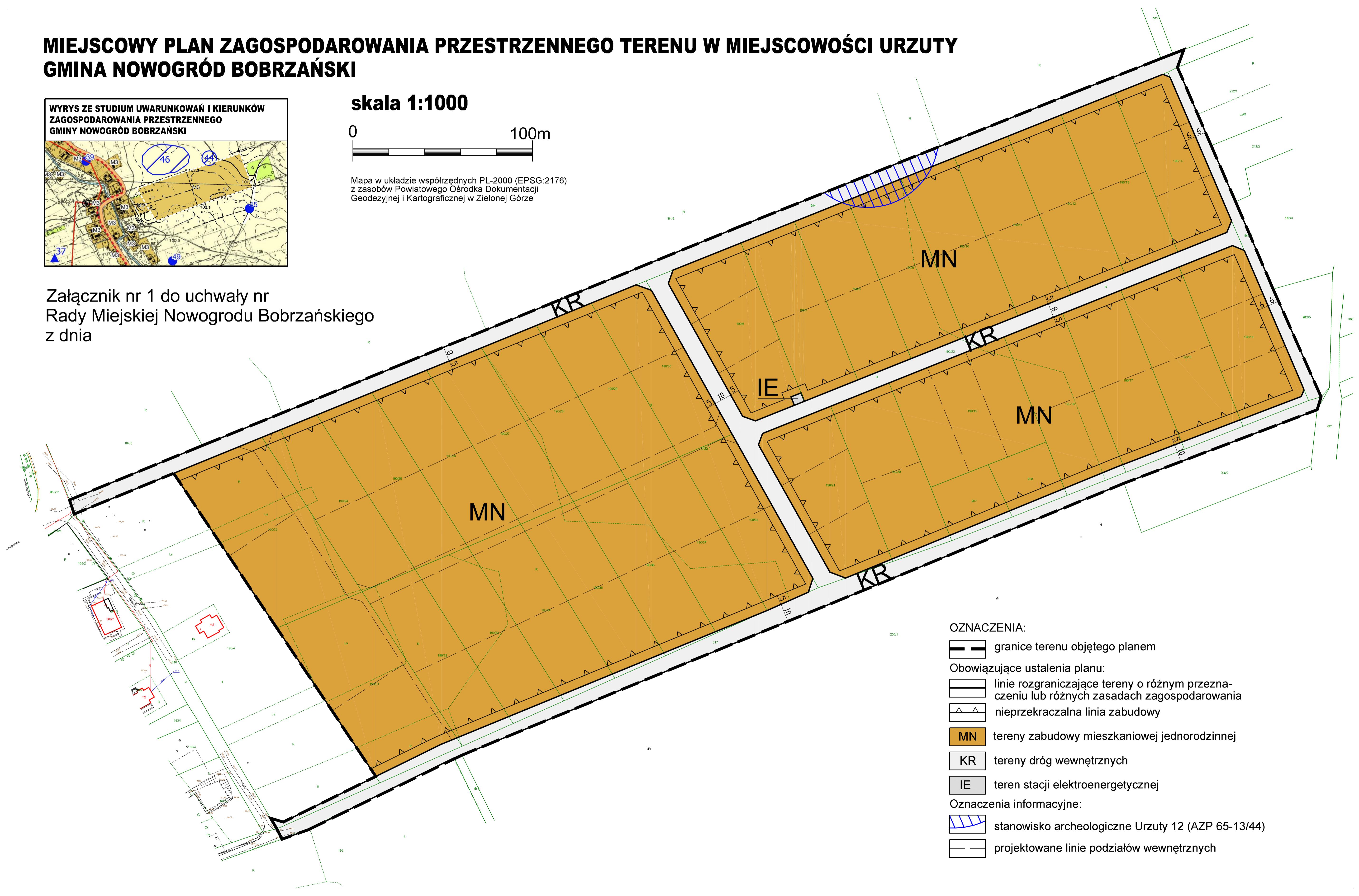


skala 1:1000



Mapa w układzie współrzędnych PL-2000 (EPSG:2176)
z zasobów Powiatowego Ośrodka Dokumentacji
Geodezyjnej i Kartograficznej w Zielonej Górze

Załącznik nr 1 do uchwały nr
Rady Miejskiej Nowogrodu Bobrzańskiego
z dnia



OZNACZENIA:

granice terenu objętego planem

Obowiązujące ustalenia planu:

linie rozgraniczające tereny o różnym przeznaczeniu lub różnych zasadach zagospodarowania

nieprzekraczalna linia zabudowy

MN tereny zabudowy mieszkaniowej jednorodzinnej

KR tereny dróg wewnętrznych

IE teren stacji elektroenergetycznej

Oznaczenia informacyjne:

stanowisko archeologiczne Urzuty 12 (AZP 65-13/44)

projektowane linie podziałów wewnętrznych