

MIEJSCOWY PLAN ZAGOSPODAROWANIA PRZESTRZENNEGO W GMINIE NOWOGRÓD BOBRZAŃSKI, OBRĘB KLĘPINA

SKALA 1:1000
 Mapa do celów projektowych
 skala 1:500

Miejscowość: Klępina
 Identyfikator i nazwa jednostki ewidencyjnej: 080905_5, Nowogród Bobrzański - obszar wiejski
 Identyfikator i nazwa obrębu ewidencyjnego: 0008, Klępina
 dz. 616/2

Niniejsza mapa sporządzona przez Biuro Usług Geodezyjnych "GEO" Spółka z ograniczoną odpowiedzialnością z siedzibą w Złotym Stoku, na podstawie istniejącej mapy sytuacyjno-terenyjnej w skali 1:500, daty 14.12.2015 r., z numerem ewidencyjnym 5.164.23.22.2.3, 5.164.23.22.2.4, 5.164.23.22.4.1, 5.164.23.22.4.2 oraz na podstawie pomiaru uzupełniającego wykonanego w dniu 14.12.2015 r. Wzrostła się linia granicy działki podlegającej nie zliczanej do pomiaru przed zasypaniem odpowiedniej jednostki geodezyjnej. Granice działek w zakresie opracowania mapy do celów projektowych oznaczono: częściowo z operatorów pomiarowych znajdujących się w PODGR Złotona Góra, a częściowo z miar granicznych z mapy ewidencyjnej. Wzrostła linia granicy działki oznaczona w zakresie mapy. Urząd współrzędnych 2000, URSJ, odniesienia Krasoczek. Zakres opracowania mapy do celów projektowych oznaczono linią przerywaną. całość pracy: mapa do celów projektowych - sytuacyjno-terenyjna

PODGR.1.6840.1162.2015

Sporządził dnia: 17.12.2015 TS

**ZAŁĄCZNIK NR 1
 DO UCHWAŁY NR
 RADY MIEJSKIEJ W NOWOGRODZIE BOBRZAŃSKIM
 z dnia**

Oznaczenia ogólne:

granica obszaru objętego planem

Oznaczenia obowiązujące:

linie rozgraniczające tereny o różnym przeznaczeniu lub różnych zasadach zagospodarowania

nieprzekraczalna linia zabudowy

U/P teren zabudowy usługowo - produkcyjnej

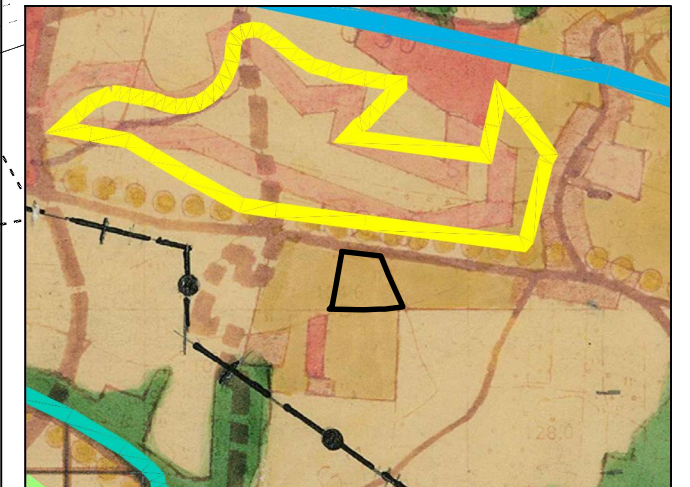
KDD teren drogi dojazdowej

KDW teren drogi wewnętrznej

Oznaczenia o charakterze informacyjnym:

zjazd na teren - orientacyjny

WYRYS ZE ZMIANY STUDIUM UWARUNKOWAŃ I KIERUNKÓW ZAGOSPODAROWANIA PRZESTRZENNEGO GMINY NOWOGRÓD BOBRZAŃSKI
 skala 1:25000



granica obszaru objętego planem

