

**ZARZĄDZENIE NR 43/2020**  
**BURMISTRZA NOWOGRODU BOBRZAŃSKIEGO**

z dnia 23 marca 2020 r.

**zmieniające zarządzenie w sprawie wprowadzenia Regulaminu Organizacyjnego Urzędu Miejskiego  
w Nowogrodzie Bobrzańskim**

Na podstawie art. 33 ust. 2 ustawy z dnia 8 marca 1990 r. o samorządzie gminnym (Dz. U. z 2019 r. poz. 506, 1309, 1571, 1696 i 1815), Burmistrz Nowogrodu Bobrzańskiego zarządza co następuje:

**§ 1.** W zarządzeniu Nr 30/2016 Burmistrza Nowogrodu Bobrzańskiego z dnia 31 marca 2016 r. w sprawie wprowadzenia Regulaminu Organizacyjnego Urzędu Miejskiego w Nowogrodzie Bobrzańskim, wprowadza się następujące zmiany:

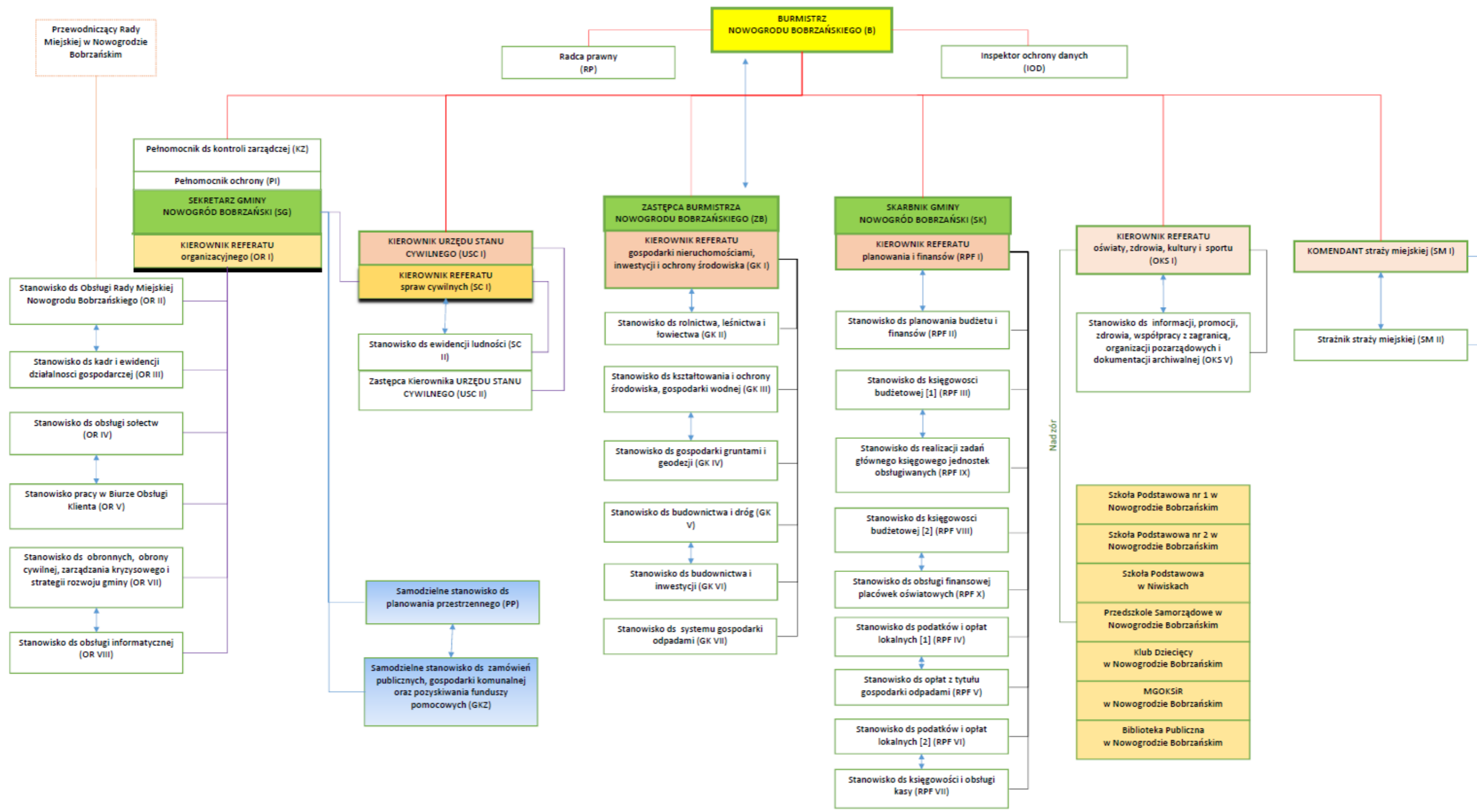
- 1) Załącznik nr 1 otrzymuje brzmienie, jak w załączniku nr 1 do niniejszego zarządzenia.
- 2) Załącznik nr 2 otrzymuje brzmienie, jak w załączniku nr 2 do niniejszego zarządzenia.

**§ 2.** Wykonanie zarządzenia powierza się sekretarzowi gminy Nowogród Bobrzański.

**§ 3.** Zarządzenie wchodzi w życie z dniem podjęcia.

Burmistrz Nowogrodu  
Bobrzańskiego

**Paweł Mierzwiak**



Załącznik Nr 2 do zarządzenia Nr 43/2020  
 Burmistrza Nowogrodu Bobrzańskiego  
 z dnia 23 marca 2020 r.

**Komórki organizacyjne Urzędu Miejskiego w Nowogrodzie Bobrzańskim Kierownictwo Urzędu**

Lp.	Stanowisko	Wymiar etatu	Symbol
1.	Burmistrz	1/1	<b>B</b>
2.	Zastępca Burmistrza	1/1	<b>ZB</b>
3.	Sekretarz	7/8	<b>SG</b>
4.	Skarbnik	1/1	<b>SK</b>

**Referat Planowania i Finansów**

Lp.	Stanowisko	Wymiar etatu	Symbol
1.	Kierownik Referatu	1/1	<b>RPF I</b>
2.	Stanowisko ds. planowania budżetu i finansów	1/1	<b>RPF II</b>
3.	Stanowisko ds. księgowości budżetowej [1]	2/1	<b>RPF III / RPF VIII</b>
4.	Stanowisko ds. podatków i opłat lokalnych	2/1	<b>RPF IV/ RPF VI</b>
5.	Stanowisko ds. opłat i gospodarowania odpadami komunalnymi	1/2	<b>RPF V</b>
6.	Stanowisko ds. księgowości i obsługi kasy	1/1	<b>RPF VII</b>
7.	Stanowisko pracy ds. realizacji zadań głównego księgowego jednostek obsługiwanych	1/1	<b>RPF IX</b>
8.	Stanowisko ds. obsługi finansowej placówek oświatowych	1/1	<b>RPF X</b>

**Referat oświaty, zdrowia, kultury i sportu**

Lp.	Stanowisko	Wymiar etatu	Symbol po zmianie
1.	Kierownik Referatu	1/1	<b>OKSI</b>
2.	Stanowisko ds. informacji, promocji, zdrowia, współpracy z zagranicą, organizacji pozarządowych i dokumentacji archiwalnej	1/1	<b>OKSV</b>

**Referat Gospodarowania Nieruchomościami, Inwestycji i Ochrony Środowiska**

Lp.	Stanowisko	Wymiar etatu	Symbol
1.	Kierownik Referatu – stanowisko łączone	-	<b>GK I</b>
2.	Stanowisko ds. rolnictwa, leśnictwa i łowiectwa	1/1	<b>GK II</b>
3.	Stanowisko ds. kształtowania i ochrony środowiska, gospodarki wodnej	1/1	<b>GK III</b>
4.	Stanowisko ds. gospodarki gruntami i geodezji	1/1	<b>GK IV</b>
5.	Stanowisko ds. budownictwa i dróg	1/1	<b>GK V</b>
6.	Stanowisko ds. budownictwa i inwestycji	1/1	<b>GK VI</b>
7.	Stanowisko ds. systemu gospodarki odpadami	1/2	<b>GK VII</b>

**Referat Administracyjno-Organizacyjny**

Lp.	Stanowisko	Wymiar etatu	Symbol
1.	Kierownik Referatu – stanowisko łączone	-	<b>OR I</b>

2.	Stanowisko ds. obsługi Rady Miejskiej	1/1	<b>OR II</b>
3.	Stanowisko ds. kadr i działalności gospodarczej	1/1	<b>OR III</b>
4.	Stanowisko ds. obsługi sołectw	1/1	<b>OR IV</b>
5.	Stanowisko pracy w Biurze Obsługi Klienta	1/1	<b>OR V</b>
6.	Stanowisko ds. obronnych, OC, Zarządzania Kryzysowego i strategii rozwoju gminy	1/1	<b>OR VII</b>
7.	Stanowisko ds. obsługi informatycznej	1/1	<b>OR VIII</b>

#### Urząd Stanu Cywilnego

<b>Lp.</b>	<b>Stanowisko</b>	<b>Wymiar etatu</b>	<b>Symbol</b>
1.	Kierownik Referatu – stanowisko łączone	-	<b>SC I</b>
2.	Zastępca Kierownika USC	1/8	<b>USC II</b>
3.	Stanowisko ds. ewidencji ludności	7/8	<b>SC II</b>

#### Samodzielne stanowiska pracy

<b>Lp.</b>	<b>Stanowisko</b>	<b>Wymiar etatu</b>	<b>Symbol</b>
1.	Kierownik USC	1/1	<b>USC I</b>
1.	Stanowisko ds. planowania przestrzennego	1/1	<b>PP</b>
2.	Stanowisko ds. zamówień publicznych, gospodarki komunalnej oraz pozyskiwania środków pomocowych	1/1	<b>GKZ</b>
3.	Inspektor ochrony danych	-	<b>IOD</b>
4.	Radca prawny	-	<b>RP</b>
5.	Pełnomocnik ds. kontroli zarządczej – stanowisko łączone	-	<b>KZ</b>
6.	Pełnomocnik ochrony – stanowisko łączone	-	<b>PI</b>

#### Straż Miejska

<b>Lp.</b>	<b>Stanowisko</b>	<b>Wymiar etatu</b>	<b>Symbol</b>
1.	Komendant straży miejskiej	1/1	<b>SM I</b>
2.	Strażnik straży miejskiej	1/1	<b>SM II</b>