

BIURO USŁUG PROJEKTOWYCH

"DROGOWIEC"

mgr inż. Piotr Sawiak

65-119 Zielona Góra, ul. Spawaczy 5d/7

tel/fax 68 412 86 42, kom. 609 772 532

NIP 973-046-76-66 REGON 971319847

biuro.drogowiec@interia.pl

Egz. 1

PROJEKT WYKONAWCZY

OBIEKT:

**Przebudowa drogi wewnętrznej – ul. Zimna
w m. Kotowice, km 0+000,00 – 0+700,00**

DZIAŁKI:

**jednostka ew. 080905_5 Nowogród Bobrzański – obszar wiejski
obręb 0010 Kotowice, nr ew. 280/1, 280/2, 282/1**

INWESTOR:

**Gmina Nowogród Bobrzański,
ul. Słowackiego 11, 66-010 Nowogród Bobrzański**

BRANŻA:

DROGOWA

	Imię i Nazwisko	Uprawnienia	Data i Podpis
Projektant branży drogowej:	mgr inż. Piotr Sawiak	02/05/ZG w specj. drogowej	07.2020

OPIS TECHNICZNY

DO PROJEKTU BRANŻY DROGOWEJ

1. PODSTAWA OPRACOWANIA

Podstawę niniejszego opracowania stanowi umowa zawarta z Inwestorem – Gminą Nowogród Bobrzański.

2. MATERIAŁY WYJŚCIOWE

- Mapa zasadnicza w skali 1:500,
- Inwentaryzacja i pomiary uzupełniające,
- Rozporządzenie Ministra Transportu i Gospodarki Morskiej z dnia 2 marca 1999 r. w sprawie warunków technicznych, jakim powinny odpowiadać drogi publiczne i ich usytuowanie (Dz. U. nr 2016.124),
- Ustawa z dnia 7 lipca 1994 r. Prawo budowlane (Dz.U. 2017 poz. 1332),
- Ustawa z dnia 21 marca 1985 r. o drogach publicznych (Dz.U. 2016 poz. 1440),

3. CEL I ZAKRES OPRACOWANIA

Przedsięwzięcie polega na przebudowie istniejącej drogi wewnętrznej, stanowiącej dojazd do gruntów rolnych, zlokalizowanych we wschodniej części m. Kotowice.

Zakres opracowania obejmuje odcinek drogi gminnej o długości 700 m. Przyjęto kilometrąz lokalny z początkiem opracowania km 0+000 na granicy pasa drogowego, w obrębie zjazdu publicznego z drogi powiatowej oraz końcem opracowania km 0+700 w działce drogowej nr ew. 280/2.

Inwestycja ma na celu podniesienie parametrów technicznych drogi oraz zwiększenie bezpieczeństwa ruchu poprzez poprawę stanu technicznego drogi. Realizacja robót odbędzie się w oparciu o zgłoszenie robót budowlanych w istniejącym pasie drogowym.

4. OPIS STANU ISTNIEJĄCEGO.

Teren, na którym planuje się przedmiotową inwestycję znajduje się w miejscowości Kotowice, w gminie Nowogród Bobrzański, całość przebiega w terenie zabudowy.

Nawierzchnia drogi wewnętrznej na przedmiotowym odcinku wykonana jest z kruszywa niezwiązanego i jest w złym stanie technicznym, szerokość jezdni wynosi 3,0 – 4,5 m, wzdłuż jezdni zlokalizowane jest oświetlenie uliczne.

Natężenie ruchu pojazdów nie przekracza 300 poj./dobę (kategoria ruchu KR2). Na strukturę rodzajową składają się w głównej mierze samochody osobowe i pojazdy rolnicze, marginalnie pojazdy dostawcze i ciężarowe.

5. PROJEKTOWANE ROZWIĄZANIA.

Zaprojektowano przebudowę drogi gminnej w odniesieniu do ustaleń z Zamawiającym, bez zmiany granic pasa drogowego. Zostaje utrzymany przekrój jednopasowy z obustronnym poboczem gruntowym, odwodnienie powierzchniowe do przyległych rowów przydrożnych lub w przyległy teren pasa drogowego.

Na przedmiotowym odcinku są zachowane warunki wzajemnej widoczności z lokalizacją mijanki o długości 25 m w km 0+073,30. Pozostałe mijanki zlokalizowane zgodnie z obowiązującymi przepisami będą realizowane w kolejnych etapach zadania.

Parametry techniczne drogi wewnętrznej (ul. Zimna):

- kategoria ruchu KR2
- szerokość jezdni 3,5
- szerokość jezdni z mijanką 5,0 m
- droga jednopasowa, dwukierunkowa
- szerokość pobocza min. 0,75 m

5.1. OBIEKT W PLANIE

W obrębie wydzielonego pasa drogowego zaprojektowano:

- wyrównanie istniejącej podbudowy i wzmocnienie nawierzchni jezdni o szerokości 3,5 m oraz zjazdów publicznych,
- uzupełnienie obustronnych poboczy gruntowych o szerokości 0,75 m
- konserwację przyległych rowów przydrożnych lub koszenie i plantowanie skarp przyległych do pobocza.

Na całej długości w terenie zabudowy oś drogi została odtworzona z wykorzystaniem łuków poziomych o promieniach 100 - 500 m. Dojazd do przyległych działek nie ulega zmianie i będzie realizowany tak jak dotychczas z wykorzystaniem istniejących zjazdów indywidualnych i publicznych.

5.2. OBIEKT W PRZEKROJU POPRZECZNYM

Zaprojektowano spadek poprzeczny jezdni jednostronny 2-3% z uwzględnieniem geometrii osi. Kierunek spadku poprzecznego pokazano na planie sytuacyjnym. Spadek poprzeczny pobocza o wartości 4-6% w kierunku zewnętrznym lub w nawiązaniu do istniejącej skarpy.

5.3. OBIEKT W PRZEKROJU PODŁUŻNYM

Niweleta drogi gminnej ściśle nawiązuje do istniejących rzędnych lub założonego przekroju poprzecznego i zasadniczo nie ulega zmianie. Wyniesienie niwelety w osi wynosi średnio 15 cm od istniejących rzędnych wynika z założonej technologii robót.

5.4. ODWODNIENIE

Odwodnienie drogi gminnej nie ulega zmianie, powierzchniowo do przyległych rowów przydrożnych lub w przyległy teren pasa drogowego. Planuje się konserwację rowów przez ich wykoszenie, ew. usunięcie namułu o gr. do 10 cm.

5.5. KONSTRUKCJA NAWIERZCHNI

Nie klasyfikowano podłoża gruntowego. Dla kategorii ruchu KR2 przyjęto następujące technologie i konstrukcje:

Nawierzchnia jezdni w km 0+000 – 0+550:

- profilowanie i zagęszczenie podłoża pod warstwy konstrukcyjne nawierzchni wykonane mechanicznie, z wykorzystaniem urobku do uzupełnienia poboczy,
- wyrównanie istniejącej podbudowy w celu uzupełnienia ubytków i nadania spadku poprzecznego warstwą kruszywa niezwiązanego C-90/3 o uziarnieniu 0/31,5 mm, **grubość minimalna w przedziale 0-10 cm**
- wzmocnienie istniejącej nawierzchni warstwą kruszywa niezwiązanego C-90/3 o uziarnieniu 0/31,5 mm, **grubość 7 cm**
- pojedyncze utwalenie emulsją asfaltową i grysem 2/5 mm.

Nawierzchnia jezdni w km 0+550 – 0+700 i mijanki w km 0+073:

- korytowanie z profilowaniem i zagęszczeniem podłoża pod warstwy konstrukcyjne nawierzchni wykonane mechanicznie, z wykorzystaniem urobku do uzupełnienia poboczy,
- wykonanie podbudowy z kruszywa niezwiązanego C-90/3 o uziarnieniu 0/31,5 mm, **grubość 21 cm**
- wykonanie nawierzchni jezdni kruszywa niezwiązanego C-90/3 o uziarnieniu 0/31,5 mm, **grubość 7 cm**
- pojedyncze utwalenie emulsją asfaltową i grysem 2/5 mm.

Pobocza należy wyprofilować warstwą grubości do 10 cm z kruszywa niezwiązanego lub urobkiem z profilowania drogi.

6. URZĄDZENIA BEZPIECZEŃSTWA RUCHU

Nie przewiduje się zmiany organizacji ruchu. Istniejące oznakowanie pionowe pozostaje bez zmian. Na terenie inwestycji nie występuje oznakowanie poziome.

7. SIECI UZBROJENIA TERENU

W obrębie inwestycji występuje uzbrojenie w postaci kablowej i napowietrznej sieci elektroenergetycznej nN, kablowej i napowietrznej sieci telekomunikacyjnej, kablowej sieci oświetleniowej nN oraz sieci wodociągowej. Zakres robót w żaden sposób nie ingeruje w istniejące sieci uzbrojenia terenu.

8. STAN PRAWNY GRUNTU

Działki na których będzie realizowana inwestycja są pasem drogowym i stanowią własność Gminy Nowogród Bobrzański, obręb 0010 Kotowice, nr ew. 280/1, 280/2, 282/1.

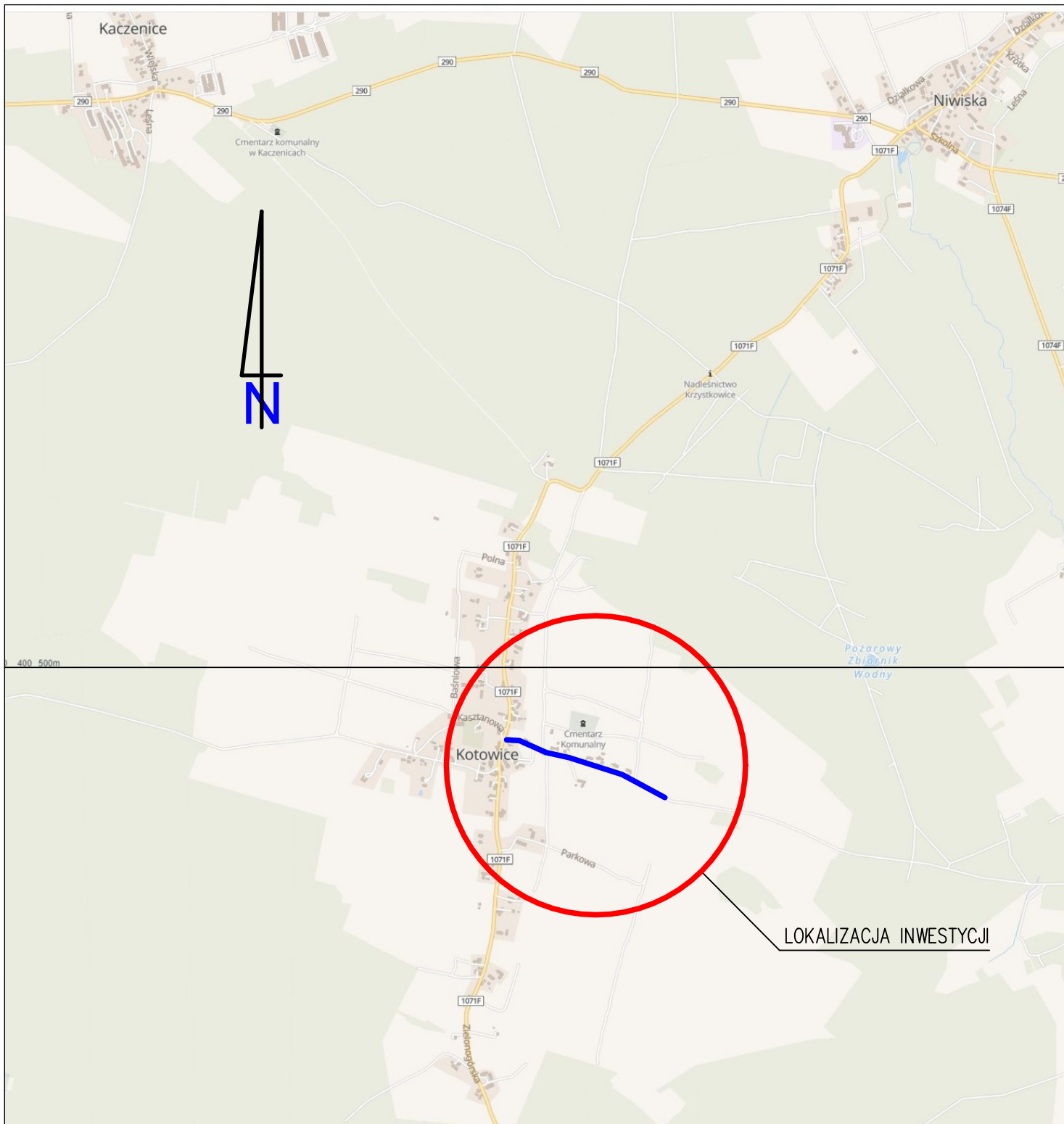
9. ZESTAWIENIE POWIERZCHNI

Łączna powierzchnia wszystkich elementów inwestycji wynosi 5065 m² i obejmuje:

- jezdnię z powierzchniowym utwaleniem emulsją asfaltową – 2615 m²
- pobocza gruntowe, ulepszone kruszywem niezwiązanym – 1050 m²
- tereny zielone (konserwacja rowów przydrożnych i skarp) – 1400 m²

opracował:

mgr inż. Piotr Sawiak



BIURO USŁUG PROJEKTOWYCH
"DROGOWIEC"
 mgr inż. Piotr Sawiak

65-119 Zielona Góra, ul. Spawaczy 5d/7
 tel./fax 68 412 86 42, kom. 609 772 532
 NIP 973-046-76-66 REGON 971319847
 biuro.drogowiec@interia.pl

OBIEKT:

Przebudowa drogi wewnętrznej – ul. Zimna
 w m. Kotowice, nr ew. 280/1, 280/2, 282/1

RYSunEK:

PLAN ORIENTACYJNY
 SKALA 1:25000

OPRACOWANIE:

imię i nazwisko:

uprawnienia:

data
 podpis:

nr rys:

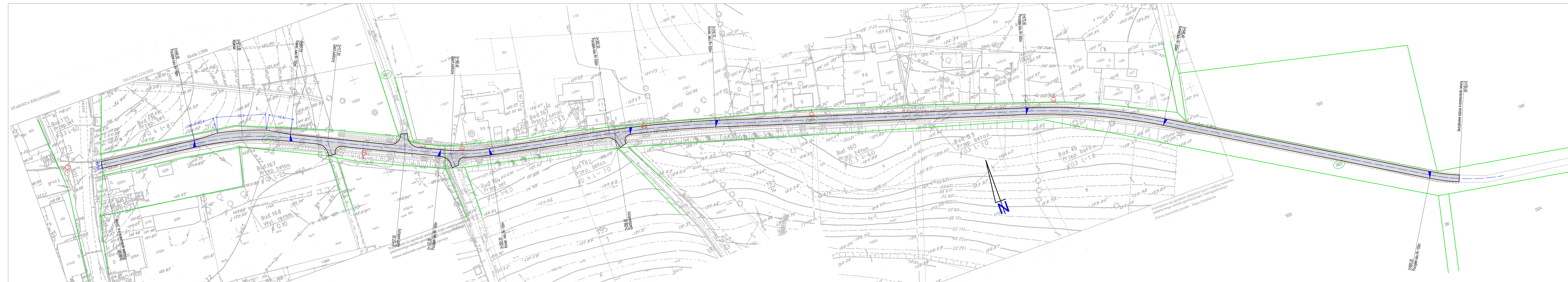
PROJEKTANT
 branży drogowej:

mgr inż. Piotr Sawiak

02/05/ZG
 w specj. drogowej

07.2020

1



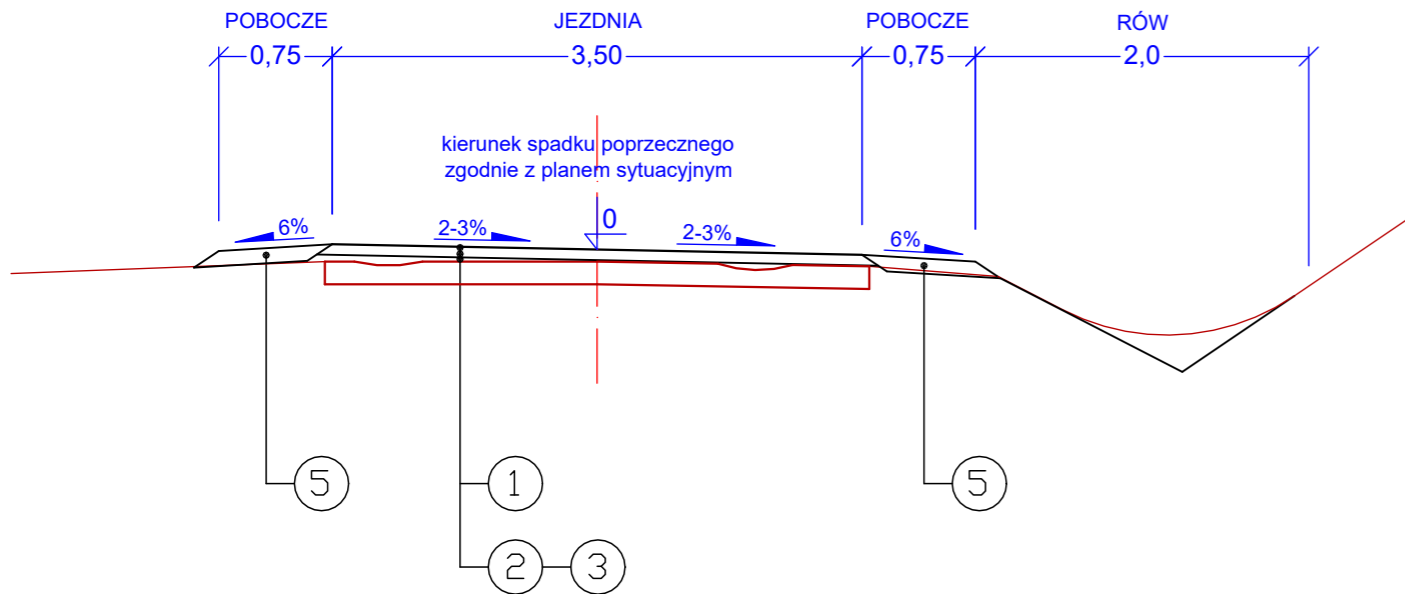
- PARAMETRY TECHNICZNE:
- ul. Zimna – droga wewnętrzna
 - kategoria ruchu KR2
 - szerokość jezdni 3,5 m
 - szerokość pobocza 0,75 m
 - droga jednopasowa, dwukierunkowa

- LEGENDA:
- istn. granice działek
 - ⊗ numer działki objętej inwestycją
 - ▬ nawierzchnia jezdni
 - ▬ krawężń jezdni
 - - - krawężń pobocza
 - ⊙ istn. oprawa oświetleniowa na słupie linii napowietrznej nr 0,4 kV

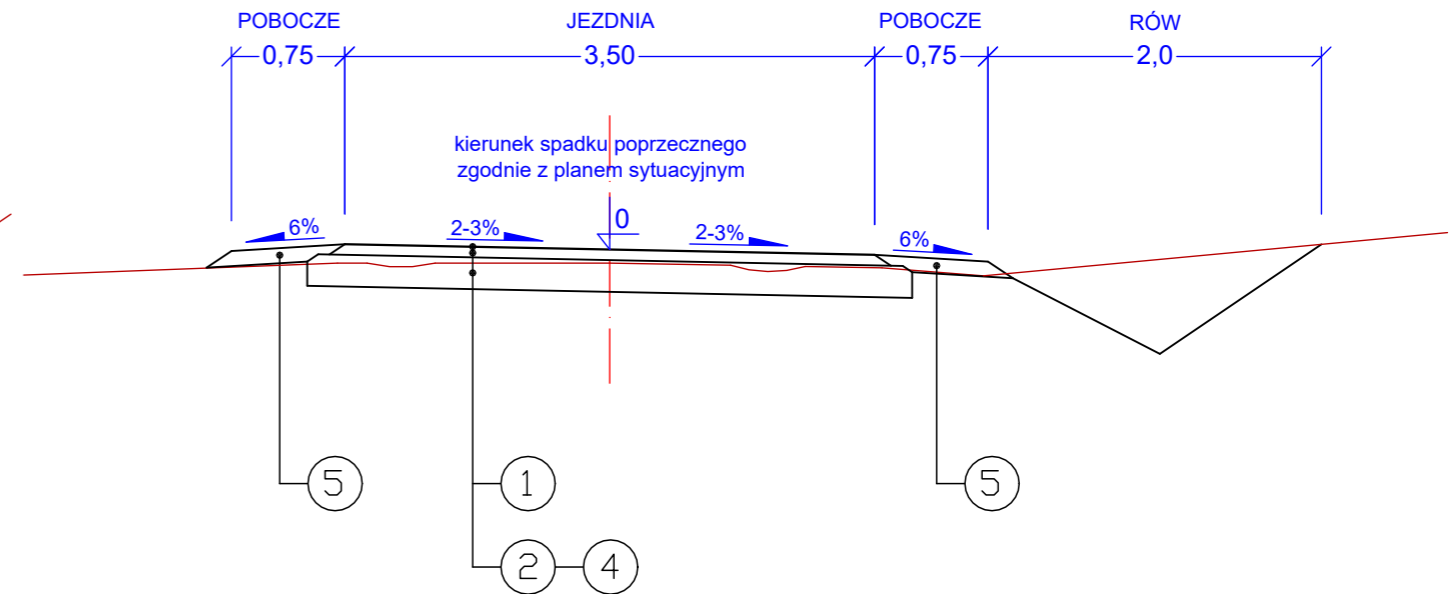
Poswiadcza się zgodność niniejszej kopii z treścią materiału planowego zasobu geodezyjnego i kartograficznego
 Nazwa materiału zasobu: Mapy Zasadnicze

BIURO USŁUG PROJEKTOWYCH "DROGOWIEC" mgr inż. Piotr Sawiak					65-119 Zielona Góra, ul. Spawaczy 5d/7 tel./fax 68 412 86 42, kom. 609 772 532 NIP 973-046-76-66 REGON 971319847 biuro.drogowiec@interia.pl				
OBIEKT:		Przebudowa drogi wewnętrznej – ul. Zimna w m. Kotowice, nr ew. 280/1, 280/2, 282/1							
RYSUNEK:		PLAN SYTUACYJNY 1:500							
OPRACOWANIE:	imię i nazwisko:	uprawnienia:	data podpis:	nr rys:					
PROJEKTANT branży drogowej:	mgr inż. Piotr Sawiak	upr. nr 02/05/20 w spec. drogowej	07.2020	2					

PRZEKRÓJ NR 1
KM 0+000 - 0+550



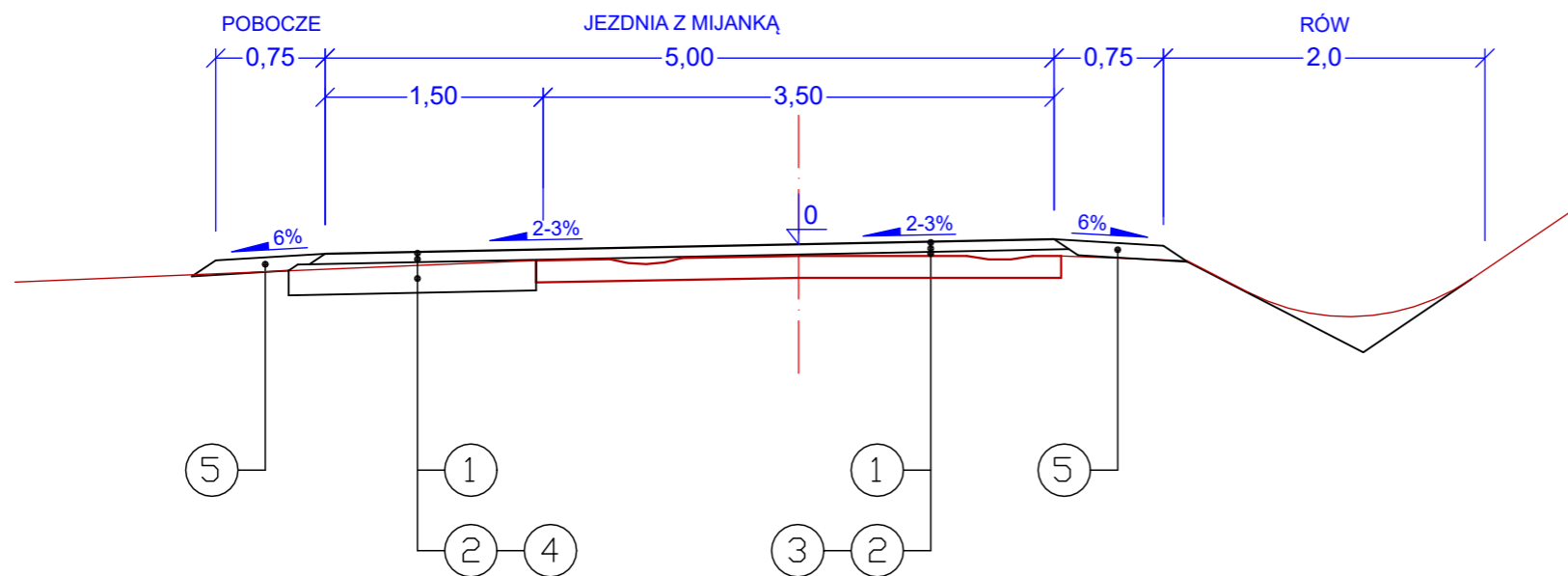
PRZEKRÓJ NR 3
KM 0+550 - 0+700



OZNACZENIA:

- 1 - pojedyncze utwalenie emulsją asfaltową i grysem 2/5 mm
- 2 - nawierzchnia z kruszywa niezwiązanego C-90/3 o uziarnieniu 0/31,5 mm - grubość 7 cm
- 3 - wyrównanie z kruszywa niezwiązanego C-90/3 o uziarnieniu 0/31,5 mm - grubość 0-10 cm
- 4 - wyrównanie z kruszywa niezwiązanego C-90/3 o uziarnieniu 0/31,5 mm - grubość 3x7=21 cm
- 5 - pobocze gruntowe uzupenione warstwą z kruszywa niezwiązanego - grubość 10 cm

PRZEKRÓJ NR 2
z mijanką w KM 0+073



BIURO USŁUG PROJEKTOWYCH
"DROGOWIEC"
mgr inż. Piotr Sawiak

65-119 Zielona Góra, ul. Spawaczy 5d/7
tel./fax 68 412 86 42, kom. 609 772 532
NIP 973-046-76-66 REGON 971319847
biuro.drogowiec@interia.pl

OBIEKT:

Przebudowa drogi wewnętrznej – ul. Zimna
w m. Kotowice, nr ew. 280/1, 280/2, 282/1

RYСУNEK:

PRZEKRÓJ NORMALNY
SKALA 1:50

OPRACOWANIE:

imię i nazwisko:

uprawnienia:

data podpis:

nr rys:

PROJEKTANT
branży drogowej:

mgr inż. Piotr Sawiak

02/05/ZG
w specj. drogowej

07.2020

3