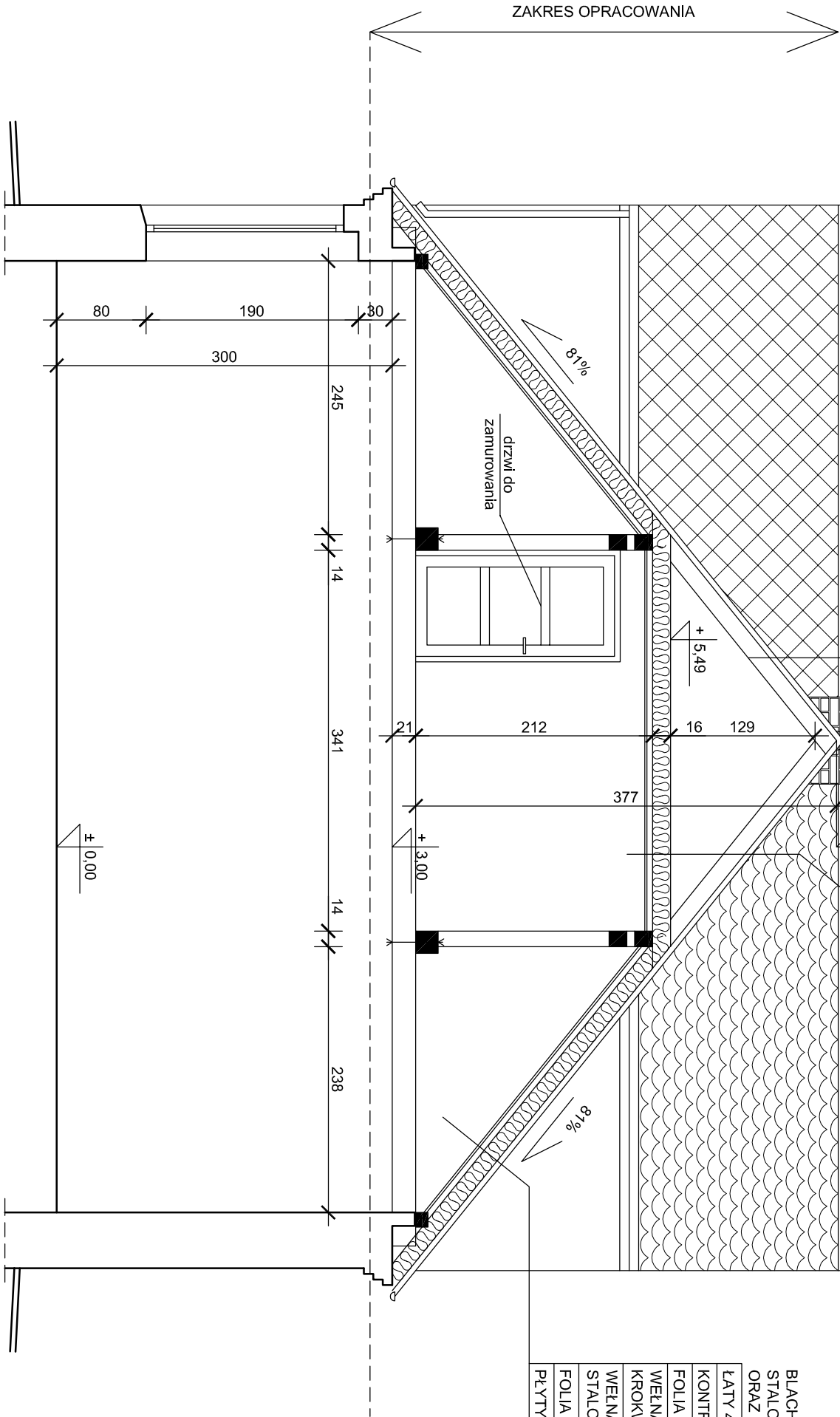


KALENICA BARYŁKOWA MAŁA Z
USZCZELNIENIEM SZCZELINY NA STYKU
POŁACI ZA POMOCĄ TAŚMY KALENICOWEJ

BLACHODACHÓWKA SZAFIR350 PRUSZYŃSKI Z BLACHY
STALOWEJ O GR 0,5mm POWLEKANA CYNKIEM
Z275g/m2 ORAZ POLIURETANEM 50 µm
ŁATY 40x60mm CO 350mm C27
KONTRŁATY 20x60mm C27
FOLIA - PAROPRZEPUSZCZALNOŚĆ MIN. 1300 g / (m²·24h)

WEŁNA MINERALNA MEGAROCK PLUS MIĘDZY
JĘTKAMI 15 cm
WEŁNA MINERALNA ROCKMIN PLUS MIĘDZY
RUSZTEM STALOWYM 5 cm
FOLIA PAROIZOLACYJNA
PŁYTY G-K NA RUSZCIE STALOWYM

BLACHODACHÓWKA SZAFIR350 PRUSZYŃSKI Z BLACHY
STALOWEJ O GR 0,5mm POWLEKANA CYNKIEM Z275g/m2
ORAZ POLIURETANEM 50 µm
ŁATY 40x60mm CO 350mm C27
KONTRŁATY 20x60mm C27
FOLIA - PAROPRZEPUSZCZALNOŚĆ MIN. 1300 g / (m²·24h)
WEŁNA MINERALNA MEGAROCK PLUS MIĘDZY
KROKWIAMI 15 cm
WEŁNA MINERALNA ROCKMIN PLUS MIĘDZY RUSZTEM
STALOWYM 5 cm
FOLIA PAROIZOLACYJNA
PŁYTY G-K NA RUSZCIE STALOWYM



Pracownia Projektowania i Ekspertyz "AAD" Włodzimierz Dyszak 65-780 Zielona Góra ul. Agrestowa 61/5 tel./fax. +48 68 326-85-20 kom.+48 691-515-044 aodw@poczta.onet.pl		DATA: 10.2013	NR RYS. 5
INWESTOR:	Urząd Miejski w Nowogrodzie Bobrzańskim ul. Słowackiego 11, 66-010 Nowogród Bobrzański		
TEMAT:	PROJEKT BUDOWLANY PRZEBUDOWY CZĘŚCI BUDYNKU – DACHU ŚWIE TLICZY WIEJSKIEJ W MIEJSCOWOŚCI KLĘPINA	BRANŻA KONSTR.	
NAZWA RYSUNKU:	PRZEKRÓJ POPRZECZNY A-A	SKALA: 1:50	
PROJEKTANT:	MGR INŻ. ARCH. PAWEŁ KOCHAŃSKI	LOIA/37/2010	
PROJEKTANT:	MGR INŻ. WŁODZIMIERZ DYSZAK	WBPP/N-9/90/ZG	
SPRAWDZAJĄCY:	MGR INŻ. ARTUR FRĄTCZAK	75/2005/ZG	