

**ZARZĄDZENIE NR 162/2021**  
**BURMISTRZA NOWOGRODU BOBRZAŃSKIEGO**

z dnia 29 listopada 2021 r.

**zmieniające zarządzenie w sprawie wprowadzenia Regulaminu Organizacyjnego Urzędu Miejskiego  
w Nowogrodzie Bobrzańskim**

Na podstawie art. 33 ust. 2 ustawy z dnia 8 marca 1990 r. o samorządzie gminnym (tDz. U. z 2021 r. poz. 1372 i 1834) Burmistrz Nowogrodu Bobrzańskiego zarządza co następuje:

**§ 1.** W zarządzeniu Nr 30/2016 Burmistrza Nowogrodu Bobrzańskiego z dnia 31 marca 2016 r. w sprawie wprowadzenia Regulaminu Organizacyjnego Urzędu Miejskiego w Nowogrodzie Bobrzańskim, wprowadza się następujące zmiany:

1) w § 22 po pkt 48 dodaje się punkty 49-59 w brzmieniu:

- „49) obsługę spraw związanych z realizowaniem zadań wynikających z ustawy prawo oświatowe oraz innych ustaw i rozporządzeń dotyczących zadań oświatowych;
- 50) obsługę zadań związanych z zapewnieniem opieki dla dzieci do lat 3, w tym żłobków, klubów dziecięcych i innych form opieki;
- 51) wykonywanie zadań związanych z realizowaniem zadań ciążących na gminie, a dotyczących kultury, zdrowia i sportu;
- 52) współpraca z gminnymi jednostkami organizacyjnymi i instytucjami zewnętrznymi w zakresie wspólnych działań promocyjnych dotyczących gminy;
- 53) prowadzenie rejestru instytucji kultury;
- 54) prowadzenie spraw związanych z realizowaniem zadań związanych ze zdrowiem, kultura i sportem na terenie gminy Nowogród Bobrzański;
- 55) koordynacja działań wspólnie organizowanych na rzecz lokalnej społeczności - badania okresowe, szczepienia, akcje informacyjne;
- 56) organizacja i współuczestnictwo w przygotowywaniu wydarzeń o charakterze promocyjnym i reprezentacyjnym, z udziałem przedstawicieli gminy, organizacja konferencji prasowych;
- 57) organizowanie współpracy Gminy z zagranicą, obsługa kontaktów zagranicznych, a w szczególności kontaktów z miastami partnerskimi;
- 58) gromadzenie informacji o Gminie, przygotowywanie materiałów promujących Gminę, prowadzenie działań zmierzających do propagowania walorów turystycznych, osadniczych rekreacyjnych gminy, prowadzenie ewidencji bazy turystycznej i wypoczynkowej;
- 59) prowadzenie archiwum zakładowego, zgodnie z obowiązującymi w tym zakresie przepisami.”;

2) uchyla się Rozdział 7a 'Referat Oświaty, Zdrowia, Kultury i Sportu';

3) Załącznik nr 1 otrzymuje brzmienie, jak w załączniku nr 1 do niniejszego zarządzenia;

4) Załącznik nr 2 otrzymuje brzmienie, jak w załączniku nr 2 do niniejszego zarządzenia.

**§ 2. 1.** Wykonanie niniejszego zarządzenia powierza się wszystkim pracownikom Urzędu.

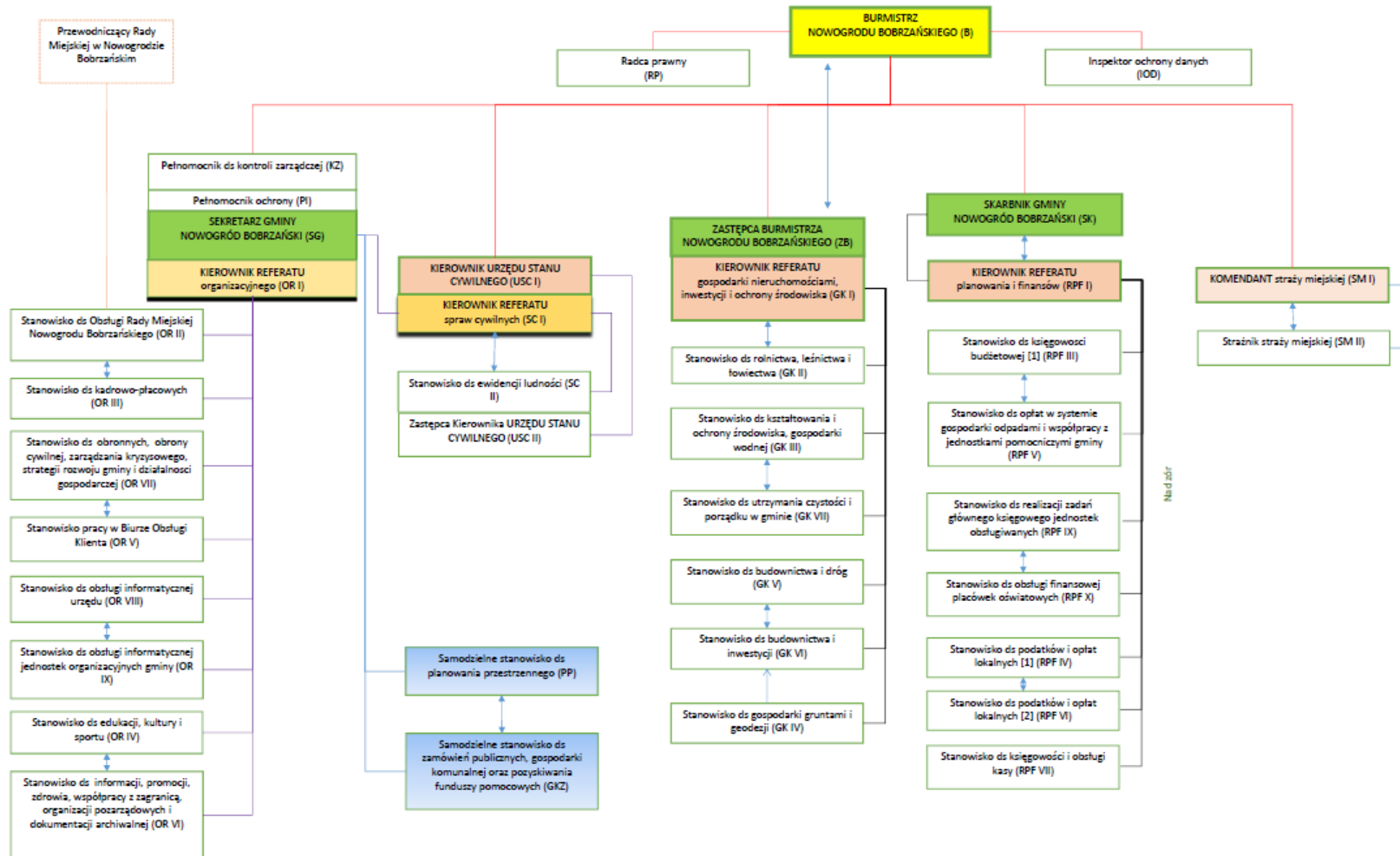
2. Nadzór nad wdrożeniem i przestrzeganiem niniejszego zarządzenia powierza się Sekretarzowi Gminy.

§ 3. Zarządzenie wchodzi w życie z dniem 1 stycznia 2022 r.

Burmistrz Nowogrodu  
Bobrzańskiego

**Paweł Mierzwiak**

### Struktura organizacyjna Urzędu Miejskiego w Nowogrodzie Bobrzańskim





**Komórki organizacyjne Urzędu Miejskiego w Nowogrodzie Bobrzańskim Kierownictwo Urzędu**

<b>Lp.</b>	<b>Stanowisko</b>	<b>Wymiar etatu</b>	<b>Symbol</b>
1.	Burmistrz	1/1	<b>B</b>
2.	Zastępca Burmistrza	1/1	<b>ZB</b>
3.	Sekretarz	7/8	<b>SG</b>
4.	Skarbnik	1/1	<b>SK</b>

**Referat Planowania i Finansów**

<b>Lp.</b>	<b>Stanowisko</b>	<b>Wymiar etatu</b>	<b>Symbol</b>
1.	Kierownik Referatu	1/1	<b>RPF I</b>
3.	Stanowisko ds. księgowości budżetowej [1]	1/1	<b>RPF III</b>
4.	Stanowisko ds. podatków i opłat lokalnych [1]	1/1	<b>RPF IV</b>
5.	Stanowisko ds opłat w systemie gospodarki odpadami i współpracy z jednostkami pomocniczymi gminy	1/1	<b>RPF V</b>
6.	Stanowisko ds. podatków i opłat lokalnych [2]	1/1	<b>RPF VI</b>
7.	Stanowisko ds. księgowości i obsługi kasy	1/1	<b>RPF VII</b>
9.	Stanowisko pracy ds. realizacji zadań głównego księgowego jednostek obsługiwanych	1/1	<b>RPF IX</b>
10.	Stanowisko ds. obsługi finansowej placówek oświatowych	1/1	<b>RPF X</b>

**Referat Gospodarowania Nieruchomościami, Inwestycji i Ochrony Środowiska**

<b>Lp.</b>	<b>Stanowisko</b>	<b>Wymiar etatu</b>	<b>Symbol</b>
1.	Kierownik Referatu – stanowisko łączone	-	<b>GKI</b>
2.	Stanowisko ds. rolnictwa, leśnictwa i łowiectwa	1/1	<b>GKII</b>
3.	Stanowisko ds. kształtowania i ochrony środowiska, gospodarki wodnej	1/1	<b>GKIII</b>
4.	Stanowisko ds. gospodarki gruntami i geodezji	1/1	<b>GKIV</b>
5.	Stanowisko ds. budownictwa i dróg	1/1	<b>GKV</b>
6.	Stanowisko ds. budownictwa i inwestycji	1/1	<b>GKVI</b>
7.	Stanowisko ds. utrzymania czystości i porządku w gminie	1/1	<b>GKVII</b>

**Referat Administracyjno-Organizacyjny**

<b>Lp.</b>	<b>Stanowisko</b>	<b>Wymiar etatu</b>	<b>Symbol</b>
1.	Kierownik Referatu – stanowisko łączone	-	<b>ORI</b>
2.	Stanowisko ds. obsługi Rady Miejskiej	1/1	<b>ORII</b>
3.	Stanowisko ds. kadrowo-płacowych	1/1	<b>ORIII</b>
4.	stanowisko ds edukacji, kultury i sportu	1/1	<b>ORIV</b>
5.	Stanowisko pracy w Biurze Obsługi Klienta	1/1	<b>ORV</b>

6.	Stanowisko ds. informacji, promocji, zdrowia, współpracy z zagranicą, organizacji pozarządowych i dokumentacji archiwalne	1/1	<b>ORVI</b>
7.	Stanowisko ds. obronnych, OC, Zarządzania Kryzysowego, strategii rozwoju gminy i działalności gospodarczej	1/1	<b>ORVII</b>
8.	Stanowisko ds. obsługi informatycznej urzędu	1/1	<b>ORVIII</b>
9.	Stanowisko ds. obsługi informatycznej jednostek organizacyjnych gminy	1/1	<b>ORIX</b>

#### Referat spraw cywilnych

<b>Lp.</b>	<b>Stanowisko</b>	<b>Wymiar etatu</b>	<b>Symbol</b>
1.	Kierownik Referatu – stanowisko łączone	-	<b>SCI</b>
2.	Zastępca Kierownika USC	1/8	<b>USCII</b>
3.	Stanowisko ds. ewidencji ludności	7/8	<b>SCII</b>

#### Samodzielne stanowiska pracy

<b>Lp.</b>	<b>Stanowisko</b>	<b>Wymiar etatu</b>	<b>Symbol</b>
1.	Kierownik Urzędu Stanu Cywilnego	1/1	<b>USCI</b>
2.	Zastępca kierownika Urzędu Stanu Cywilnego	1/8	<b>USCII</b>
3.	Stanowisko ds. planowania przestrzennego	1/1	<b>PP</b>
4.	Stanowisko ds. zamówień publicznych, gospodarki komunalnej oraz pozyskiwania środków pomocowych	1/1	<b>GKZ</b>
5.	Inspektor ochrony danych	-	<b>IOD</b>
6.	Radca prawny	-	<b>RP</b>
7.	Pełnomocnik ds. kontroli zarządczej – stanowisko łączone	-	<b>KZ</b>
8.	Pełnomocnik ochrony – stanowisko łączone	-	<b>PI</b>

#### Straż Miejska

<b>Lp.</b>	<b>Stanowisko</b>	<b>Wymiar etatu</b>	<b>Symbol</b>
1.	Komendant straży miejskiej	1/2	<b>SMI</b>
2.	Strażnik straży miejskiej	1/2	<b>SMII</b>