

ZARZĄDZENIE NR 119/2019
BURMISTRZA NOWOGRODU BOBRZAŃSKIEGO

z dnia 30 sierpnia 2019 r.

**zmieniający zarządzenie w sprawie wprowadzenia Regulaminu Organizacyjnego Urzędu Miejskiego
w Nowogrodzie Bobrzańskim**

Na podstawie art. 33 ust. 2 ustawy z dnia 8 marca 1990 r. o samorządzie gminnym (Dz. U. z 2019 r., poz. 506 i 1309), Burmistrz Nowogrodu Bobrzańskiego zarządza co następuje:

§ 1. W zarządzeniu Nr 30/2016 Burmistrza Nowogrodu Bobrzańskiego z dnia 31 marca 2016 r. w sprawie wprowadzenia Regulaminu Organizacyjnego Urzędu Miejskiego w Nowogrodzie Bobrzańskim, wprowadza się następujące zmiany:

1) w § 3 ust. 4 otrzymuje brzmienie:

„4. Urząd jest czynny: od poniedziałku do piątku w godzinach:

- poniedziałek - 8⁰⁰ - 16⁰⁰,

- wtorek - piątek - 7⁰⁰ - 15⁰⁰.”;

2) w § 19 ust. 1 pkt 1 otrzymuje brzmienie:

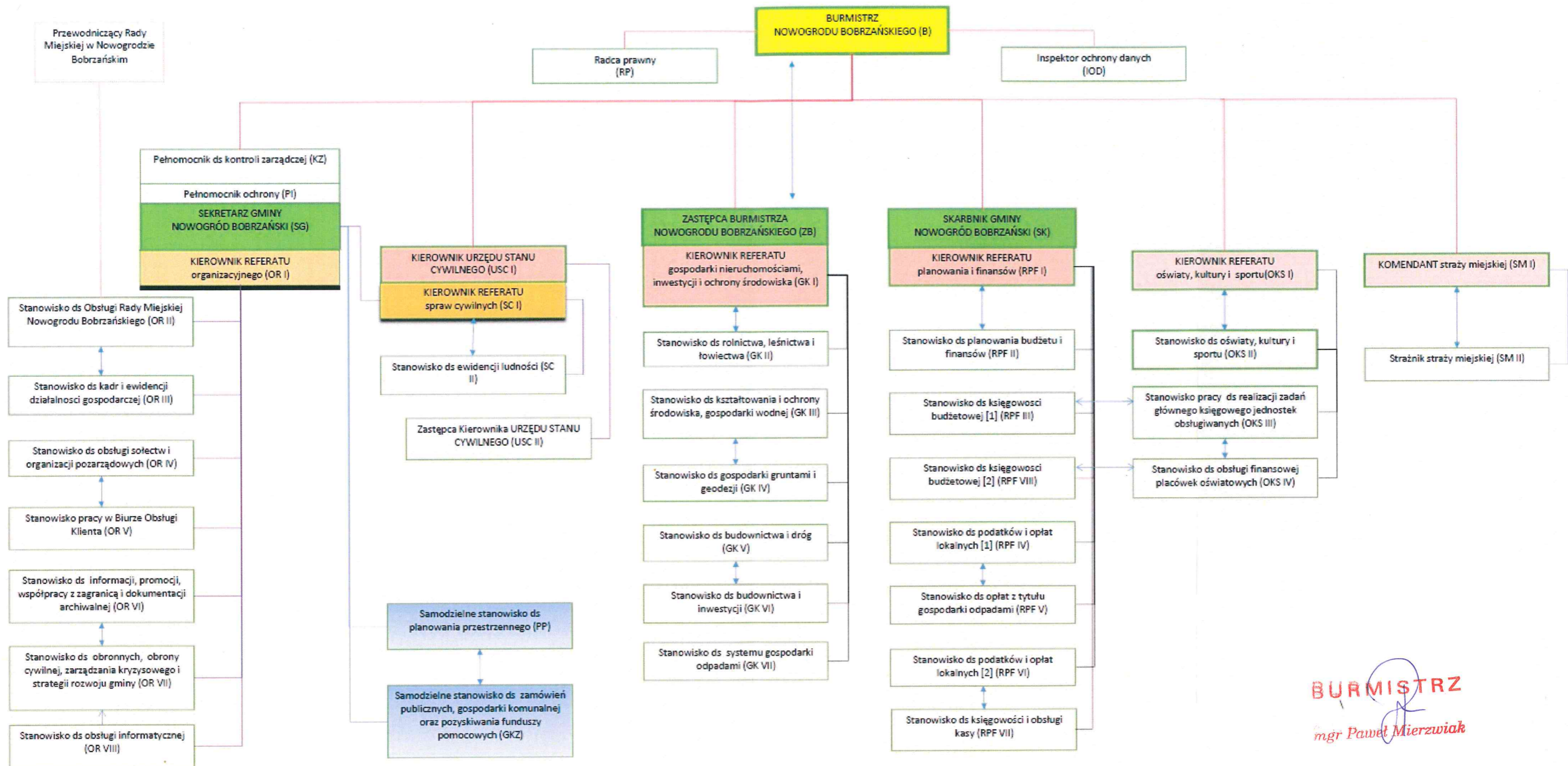
„1) nadzór i kierowanie pracą Referatu ds. Planowania i Finansów;”;

3) załącznik nr 1 otrzymuje brzmienie, jak w załączniku nr 1 do niniejszego zarządzenia.

4) załącznik nr 2 otrzymuje brzmienie, jak w załączniku nr 2 do niniejszego zarządzenia.

§ 2. Zarządzenie wchodzi w życie z dniem podjęcia.

BURMISTRZ
mgr Paweł Mierzwiak



BURMISTRZ
mgr Paweł Mierzwiak

Załącznik Nr 2 do zarządzenia Nr 119/2019
Burmistrza Nowogrodu Bobrzańskiego
z dnia 30 sierpnia 2019 r.

Komórki organizacyjne Urzędu Miejskiego w Nowogrodzie Bobrzańskim

Kierownictwo Urzędu			
Lp.	Stanowisko	Wymiar etatu	Symbol
1.	Burmistrz	1/1	B
2.	Zastępca Burmistrza	1/1	ZB
3.	Sekretarz	7/8	SG
4.	Skarbnik	1/1	SK

Referat Planowania i Finansów			
Lp.	Stanowisko	Wymiar etatu	Symbol
1.	Kierownik Referatu – stanowisko łączone	-	RPF I
2.	Stanowisko ds. planowania budżetu i finansów	1/1	RPF II
3.	Stanowisko ds. księgowości budżetowej [1]	1/1	RPF III
4.	Stanowisko ds. podatków i opłat lokalnych	2/1	RPF IV/ RPF VI
5.	Stanowisko ds. opłat i gospodarowania odpadami komunalnymi	1/2	RPF V
6.	Stanowisko ds. księgowości i obsługi kasy	1/1	RPF VII
7.	Stanowisko ds. księgowości budżetowej [2]	1/1	RPF VIII

Referat oświaty, kultury i sportu			
Lp.	Stanowisko	Wymiar etatu	Symbol
1.	Kierownik Referatu	1/1	OKS I
2.	Stanowisko ds. oświaty, kultury i sportu	1/1	OKS II

3.	Stanowisko pracy ds. realizacji zadań głównego księgowego jednostek obsługiwanych	1/1	CUW I	OKS III
4.	Stanowisko ds. obsługi finansowej placówek oświatowych	1/1	CUW II	OKS IV

Referat Gospodarowania Nieruchomościami, Inwestycji i Ochrony Środowiska

Lp.	Stanowisko	Wymiar etatu	Symbol
1.	Kierownik Referatu – stanowisko łączzone	-	GK I
2.	Stanowisko ds. rolnictwa, leśnictwa i łowiectwa	1/1	GK II
3.	Stanowisko ds. kształtowania i ochrony środowiska, gospodarki wodnej	1/1	GK III
4.	Stanowisko ds. gospodarki gruntami i geodezji	1/1	GK IV
5.	Stanowisko ds. budownictwa i dróg	1/1	GK V
6.	Stanowisko ds. budownictwa i inwestycji	1/1	GK VI
7.	Stanowisko ds. systemu gospodarki odpadami	1/2	GK VII

Referat Administracyjno-Organizacyjny

Lp.	Stanowisko	Wymiar etatu	Symbol
1.	Kierownik Referatu – stanowisko łączzone	-	OR I
2.	Stanowisko ds. obsługi Rady Miejskiej	1/1	OR II
3.	Stanowisko ds. kadr i działalności gospodarczej	1/1	OR III
4.	Stanowisko ds. obsługi sołectw i organizacji pozarządowych	1/1	OR IV
5.	Stanowisko pracy w Biurze Obsługi Klienta	1/1	OR V
6.	Stanowisko ds. informacji, promocji, współpracy z zagranicą i dokumentacji archiwalnej	1/1	OR VI
7.	Stanowisko ds. obronnych, OC, Zarządzania Kryzysowego i strategii rozwoju gminy	1/1	OR VII

8.	Stanowisko ds. obsługi informatycznej	1/1	OR VIII
----	---------------------------------------	-----	---------

Urząd Stanu Cywilnego			
Lp.	Stanowisko	Wymiar etatu	Symbol
1.	Kierownik Referatu – stanowisko łączone	-	SC I
2.	Zastępca Kierownika USC	1/8	USC II
3.	Stanowisko ds. ewidencji ludności	7/8	SC II

Samodzielne stanowiska pracy			
Lp.	Stanowisko	Wymiar etatu	Symbol
1.	Kierownik USC	1/1	USC I
2.	Stanowisko ds. planowania przestrzennego	1/1	PP
3.	Stanowisko ds. zamówień publicznych, gospodarki komunalnej oraz pozyskiwania środków pomocowych	1/1	GKZ
4.	Inspektor ochrony danych	-	IOD
5.	Radca prawny	-	RP
6.	Pehomocnik ds. kontroli zarządczej – stanowisko łączone	-	KZ
	Pehomocnik ochrony – stanowisko łączone	-	PI

Straż Miejska			
Lp.	Stanowisko	Wymiar etatu	Symbol
1.	Komendant straży miejskiej	1/1	SM I
2.	Strażnik straży miejskiej	1/1	SM II

BURMISTRZ
mgr Paweł Mierzwiały