

Wykaz pomieszczeń			
Lp.	Nazwa pomieszczenia	Pow. m²	Posadzka
1	Przebieżnik	22,95	pyłki białe
2	Komunikacja + schody	11,80	pyłki białe
3	Kuchnia + salka	19,27	marbleum
4	WC, personele	4,12	pyłki białe
5	Pom. gospodarcze	4,26	pyłki białe
6	Szafka - "klub dziecięcy"	14,87	marbleum
7	Sala polju dżennego	52,07	marbleum
8	Pom. gospodarcze	5,16	pyłki gres
9	Pom. porządkowe	2,60	pyłki gres
10	Komunikacja	5,15	marbleum
11	Łazienka	11,20	pyłki gres
12	Łazienka	32,75	marbleum
		123,82	
Suma powierzchni		246,22	

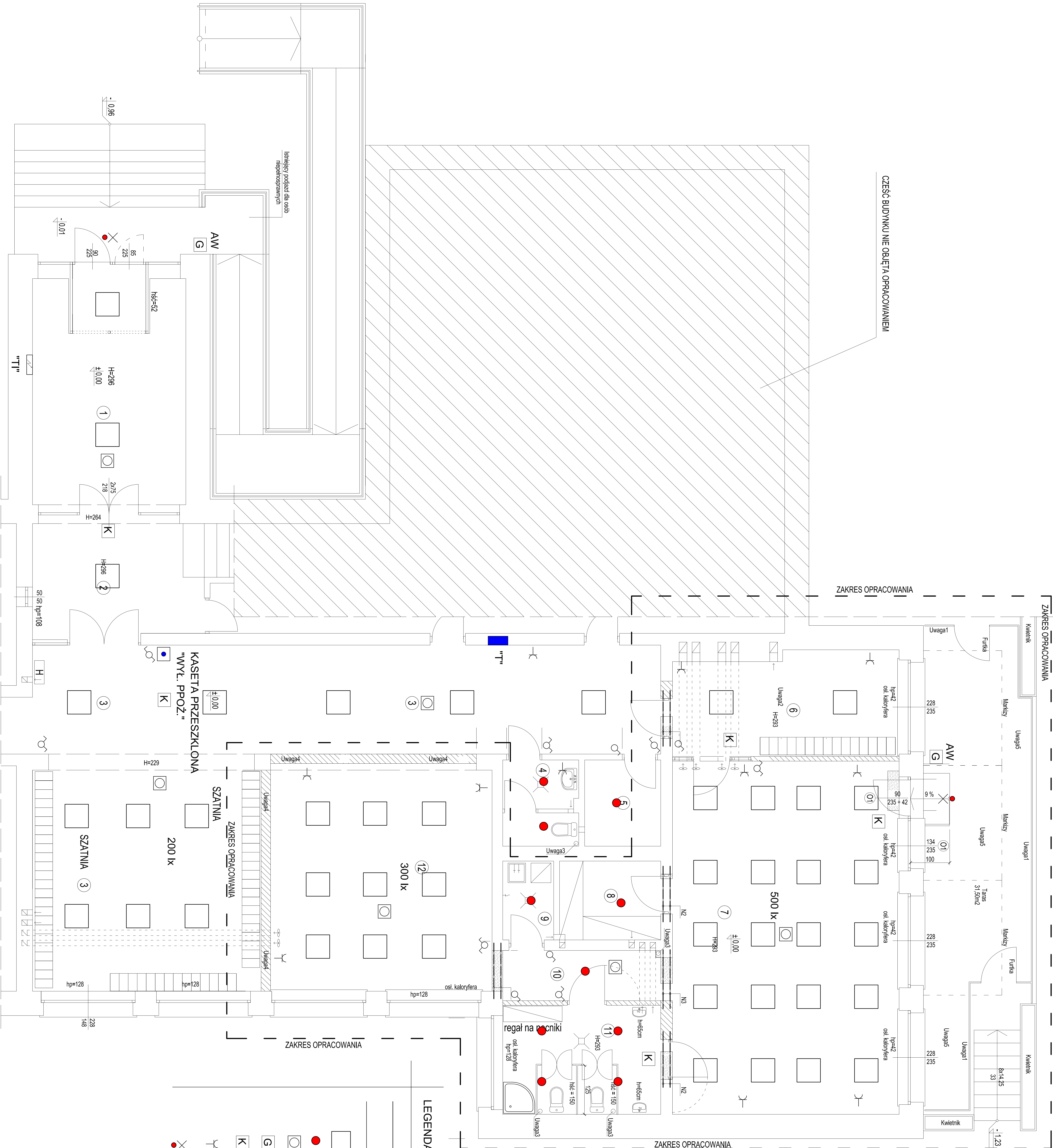
Część wspólna			
1	Przebieżnik	22,95	pyłki białe
2	Komunikacja + schody	11,80	pyłki białe
3	Kuchnia + salka	19,27	marbleum
4	WC, personele	4,12	pyłki białe
5	Pom. gospodarcze	4,26	pyłki białe
6	Szafka - "klub dziecięcy"	14,87	marbleum
7	Sala polju dżennego	52,07	marbleum
8	Pom. gospodarcze	5,16	pyłki gres
9	Pom. porządkowe	2,60	pyłki gres
10	Komunikacja	5,15	marbleum
11	Łazienka	11,20	pyłki gres
12	Łazienka	32,75	marbleum
		123,82	

Klub dziecięcy			
7	Sala polju dżennego	52,07	marbleum
8	Pom. gospodarcze	5,16	pyłki gres
9	Pom. porządkowe	2,60	pyłki gres
10	Komunikacja	5,15	marbleum
11	Łazienka	11,20	pyłki gres
12	Łazienka	32,75	marbleum
		123,82	

SZYBKIE WYŁĄCZENIE ZASILANIA!

LEGENDA:

- INSTALACJA ŚWIATŁA - YDY 3x1,5mm² p/t
- OSPRZĘT PODTYNKOWY
- INSTALACJA GNIAZD WTYKOWYCH
- YDY 3x2,5mm² p/t OSPRZĘT PODTYNKOWY
- OPRAWA PANEL. 60x60 n/t 50W 5000lm LED
- OPRAWA 2x18W IP65
- OPRAWA AWARYJNA LED 3W
- OPRAWA AWARYJNA Z GRZĄKĄ LED
- OPRAWA KIERUNKOWA 1W LED
- GNIAZDO 230V Z UZIEMIENIEM, W POM.
- DLA DZIECI STOSOWAĆ GNIAZDA "BEZPIECZNE DLA DZIECI"
- OPRAWA Z CZUŁKA RUCHU



PRACOWNIA PROJEKTOWA					
Obiekt	"KLUB DZIECIĘCY" W ISTNIEJĄCYM BUDYNKU MIEJSKO - GIMNASTYCZNE PRZEDSZKOLE SAMOZARADKOWEGO W NOWOGRODZIE BOBRZAŃSKIM, UL. SZKOŁNA 6 - DZ.NR 1638/1				
Inwestor	URZĄD MIEJSKI W NOWOGRODZIE BOBRZAŃSKIM UL. SŁOWACKIEGO 11; 66 - 010 NOWOGROD BOBRZAŃSKI				
	Nazwa dokumentu - rysunku				
RZUT PARTERU - INSTALACJA ŚWIATŁA I GNIAZD WTYKOWYCH					
Projektant	Nazwisko i imię	Nr upraw.	Data	Podpis	Skala rys.
	inż. Marek Seweryn	136777129	05.2018		Zlec. nr 22/18
Sprawdził	inż. Andrzej Wroblewski	1827/6129	05.2018	Rys. nr	E2