

**ZARZĄDZENIE NR 152/2024**  
**BURMISTRZA NOWOGRODU BOBRZAŃSKIEGO**

z dnia 24 lipca 2024 r.

**zmieniające zarządzenie w sprawie wprowadzenia Regulaminu Organizacyjnego Urzędu Miejskiego  
w Nowogrodzie Bobrzańskim**

Na podstawie art. 33 ust. 2 ustawy z dnia 8 marca 1990 r. o samorządzie gminnym (Dz. U. z 2024 r. poz. 609 i 721) Burmistrz Nowogrodu Bobrzańskiego zarządza, co następuje:

**§ 1.** W zarządzeniu Nr 30/2016 Burmistrza Nowogrodu Bobrzańskiego z dnia 31 marca 2016 r. w sprawie wprowadzenia Regulaminu Organizacyjnego Urzędu Miejskiego w Nowogrodzie Bobrzańskim, wprowadza się następujące zmiany:

- 1) załącznik nr 1 otrzymuje brzmienie, jak w załączniku nr 1 do niniejszego zarządzenia;
- 2) załącznik nr 2 otrzymuje brzmienie, jak w załączniku nr 2 do niniejszego zarządzenia.

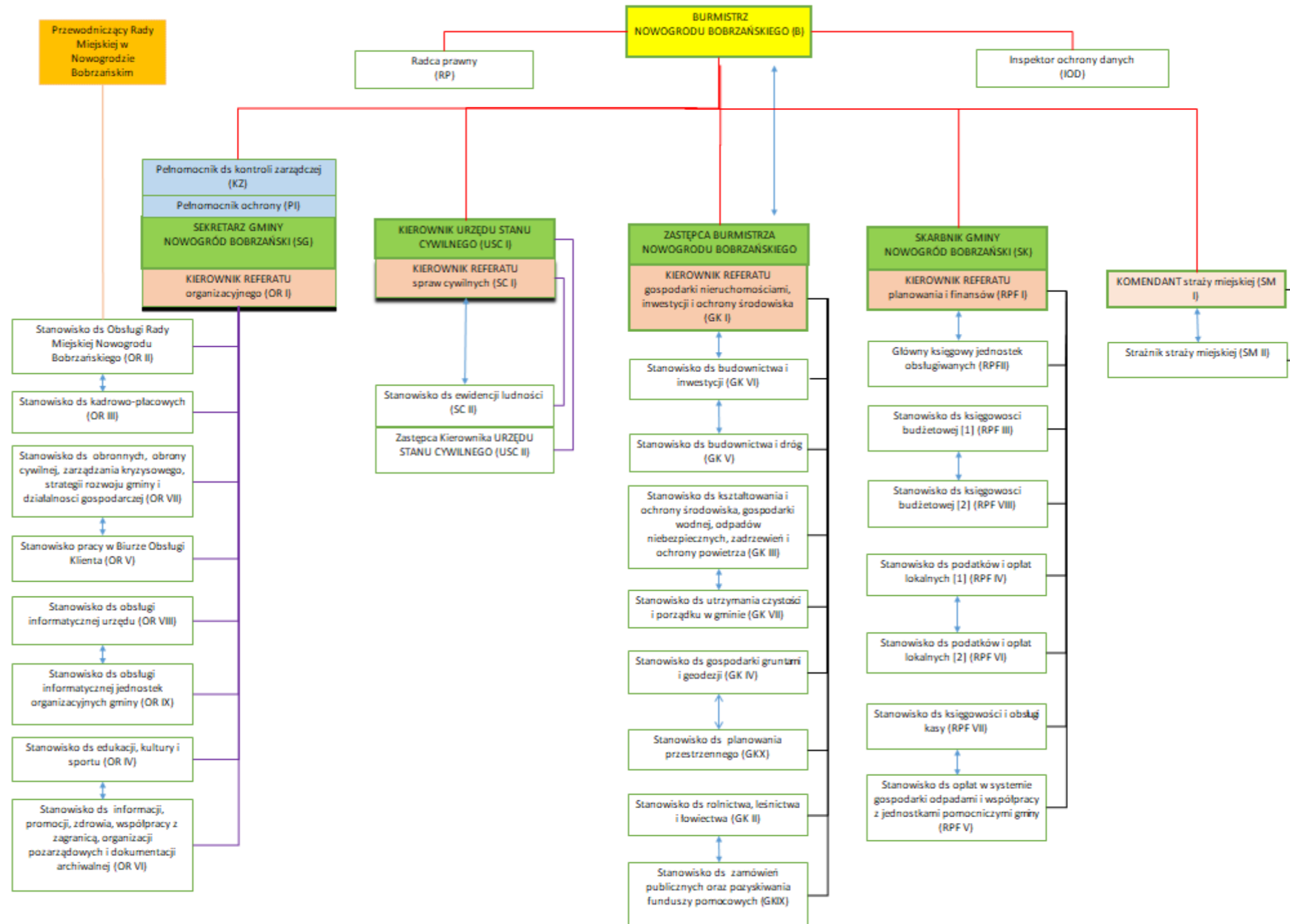
**§ 2.** Stanowisko ds. planowania przestrzennego stosuje nowy symbol stanowiska „GKX” od dnia 1 stycznia 2025 r., do tego czasu stosuje dotychczasowy symbol "PP”.

**§ 3.** Zarządzenie wchodzi w życie z dniem 1 sierpnia 2024 r.

Burmistrz Nowogrodu  
Bobrzańskiego

**Paweł Mierzwiak**

**Struktura organizacyjna Urzędu Miejskiego w Nowogrodzie Bobrzańskim**



Załącznik Nr 2 do zarządzenia Nr 152/2024  
Burmistrza Nowogrodu Bobrzańskiego  
z dnia 24 lipca 2024 r.

### Komórki organizacyjne Urzędu Miejskiego w Nowogrodzie Bobrzańskim Kierownictwo Urzędu

Lp.	Stanowisko	Wymiar etatu	Symbol
1.	Burmistrz	1/1	<b>B</b>
2.	Zastępca Burmistrza	1/1	<b>ZB</b>
3.	Sekretarz	7/8	<b>SG</b>
4.	Skarbnik	1/1	<b>SK</b>

#### Referat Planowania i Finansów

Lp.	Stanowisko	Wymiar etatu	Symbol
1.	Kierownik Referatu – stanowisko łączone	-	<b>RPFI</b>
2.	Główny księgowy jednostek obsługiwanych	1/1	<b>RPFII</b>
3.	Stanowisko ds. księgowości budżetowej [1]	1/1	<b>RPFIII</b>
4.	Stanowisko ds. podatków i opłat lokalnych [1]	1/1	<b>RPFIV</b>
5.	Stanowisko ds. opłat w systemie gospodarki odpadami i współpracy z jednostkami pomocniczymi gminy	1/1	<b>RPFV</b>
6.	Stanowisko ds. podatków i opłat lokalnych [2]	1/1	<b>RPFVI</b>
7.	Stanowisko ds. księgowości i obsługi kasy	1/1	<b>RPFVII</b>
8.	Stanowisko ds. księgowości budżetowej [2]	1/1	<b>RPFVIII</b>

#### Referat Gospodarowania Nieruchomościami, Inwestycji i Ochrony Środowiska

Lp.	Stanowisko	Wymiar etatu	Symbol
1.	Kierownik Referatu – stanowisko łączone	-	<b>GKI</b>
2.	Stanowisko ds. rolnictwa, leśnictwa i łowiectwa	1/1	<b>GKII</b>
3.	Stanowisko ds. kształtowania i ochrony środowiska, gospodarki wodnej, odpadów niebezpiecznych, zadrzewień i ochrony powietrza	1/1	<b>GKIII</b>
4.	Stanowisko ds. gospodarki gruntami i geodezji	1/1	<b>GKIV</b>
5.	Stanowisko ds. budownictwa i dróg	1/1	<b>GKV</b>
6.	Stanowisko ds. budownictwa i inwestycji	1/1	<b>GKVI</b>
7.	Stanowisko ds. utrzymania czystości i porządku w gminie	1/1	<b>GKVII</b>
8.	Stanowisko ds. planowania przestrzennego	1/1	<b>GKX</b>
9.	Stanowisko ds. zamówień publicznych oraz pozyskiwania środków pomocowych	1/1	<b>GKIX</b>

#### Referat Administracyjno-Organizacyjny

Lp.	Stanowisko	Wymiar etatu	Symbol
1.	Kierownik Referatu – stanowisko łączone	-	<b>ORI</b>
2.	Stanowisko ds. obsługi Rady Miejskiej	1/1	<b>ORII</b>
3.	Stanowisko ds. kadrowo-płacowych	1/1	<b>ORIII</b>
4.	stanowisko ds. edukacji, kultury i sportu	1/1	<b>ORIV</b>
5.	Stanowisko pracy w Biurze Obsługi Klienta	1/1	<b>ORV</b>
6.	Stanowisko ds. informacji, promocji, zdrowia, współpracy z zagranicą, organizacji pozarządowych i dokumentacji archiwalnej	1/1	<b>ORVI</b>
7.	Stanowisko ds. obronnych, OC, Zarządzania Kryzysowego, strategii	1/1	<b>ORVII</b>

	rozwoju gminy i działalności gospodarczej		
8.	Stanowisko ds. obsługi informatycznej urzędu	1/1	<b>ORVIII</b>
9.	Stanowisko ds. obsługi informatycznej jednostek organizacyjnych gminy	1/1	<b>ORIX</b>

#### Referat spraw cywilnych

<b>Lp.</b>	<b>Stanowisko</b>	<b>Wymiar etatu</b>	<b>Symbol</b>
1.	Kierownik Referatu – stanowisko łączone	-	<b>SCI</b>
2.	Zastępca Kierownika USC	1/8	<b>USCII</b>
3.	Stanowisko ds. ewidencji ludności	7/8	<b>SCII</b>

#### Samodzielne stanowiska pracy

<b>Lp.</b>	<b>Stanowisko</b>	<b>Wymiar etatu</b>	<b>Symbol</b>
1.	Kierownik Urzędu Stanu Cywilnego	1/1	<b>USCI</b>
2.	Inspektor ochrony danych	-	<b>IOD</b>
3.	Radca prawny	-	<b>RP</b>
4.	Pełnomocnik ds. kontroli zarządczej – stanowisko łączone	-	<b>KZ</b>
5.	Pełnomocnik ochrony – stanowisko łączone	-	<b>PI</b>

#### Straż Miejska

<b>Lp.</b>	<b>Stanowisko</b>	<b>Wymiar etatu</b>	<b>Symbol</b>
1.	Komendant straży miejskiej	1/2	<b>SMI</b>
2.	Strażnik straży miejskiej	1/2	<b>SMII</b>