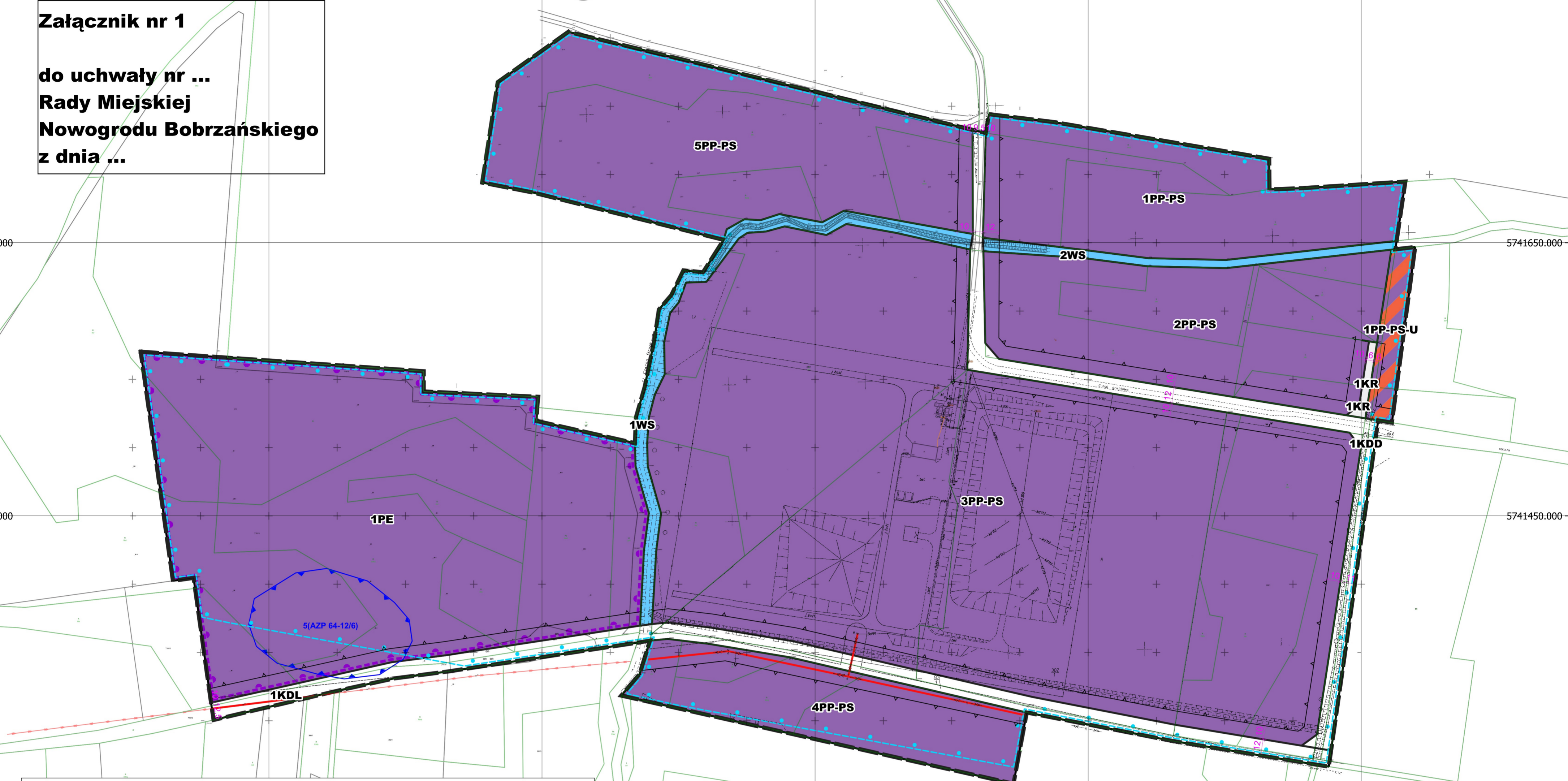


# Miejscowy plan zagospodarowania przestrzennego terenu w mieście Nowogród Bobrzański

Załącznik nr 1

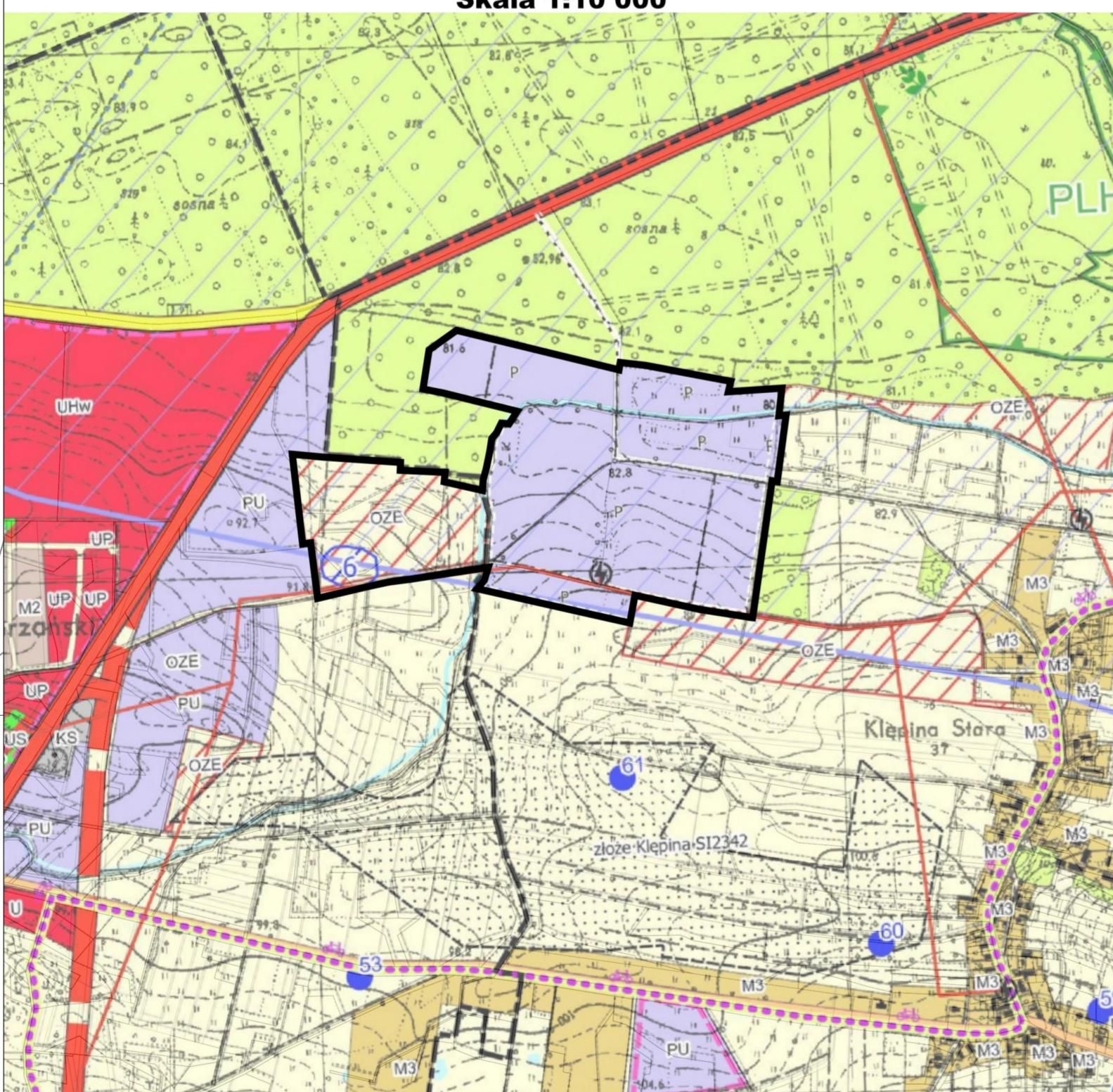
do uchwały nr ...  
Rady Miejskiej  
Nowogrodu Bobrzańskiego  
z dnia ...



## Wyrys ze studium uwarunkowań i kierunków zagospodarowania przestrzennego gminy Nowogród Bobrzański

Uchwała nr XXXV/328/2021 Rady Miejskiej Nowogrodu Bobrzańskiego z dnia 29 kwietnia 2021 r. w sprawie uchwalenia Studium uwarunkowań i kierunków zagospodarowania przestrzennego Gminy Nowogród Bobrzański ze zmianami

Skala 1:10 000



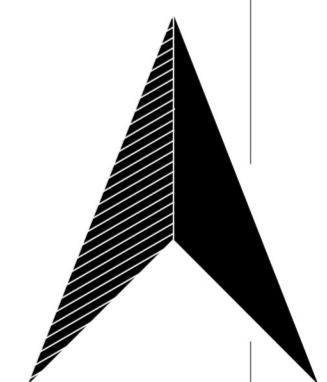
granicze obszaru objętego planem

### OZNACZENIA

- granice obszaru objętego planem
- linie rozgraniczające tereny o różnym przeznaczeniu lub różnych zasadach zagospodarowania
- nieprzekraczalne linie zabudowy
- wymiarowanie
- część obszaru objętego planem położona w granicach Głównego Zbiornika Wód Podziemnych nr 301
- stanowisko archeologiczne
- napowietrzne linie elektroenergetyczne średniego napięcia
- pasy techniczne napowietrznych linii elektroenergetycznych
- granice strefy ochronnej obszaru, na którym rozmieszczone będą urządzenia wytwarzające energię o mocy zainstalowanej większej niż 500 kW
- PE- teren produkcji energii
- PP-PS- tereny produkcji przemysłowej lub składów i magazynów
- PP-PS-U- tereny produkcji przemysłowej lub składów i magazynów lub usług
- KDL- teren drogi lokalnej
- KDD- teren drogi dojazdowej
- KR- teren komunikacji drogowej wewnętrznej
- WS- tereny wód powierzchniowych śródlądowych

*Juliusz Korzeń*

JULIUSZ KORZEŃ, URBANISTA  
ul. Świerkowa 29, 55-080 Smolec  
tel. +48 601 88 13 05  
e-mail: j.korzen@gmail.com  
NIP 611-148-91-83



0 50 100 150 200 m

skala 1:2000

PAŃSTWOWY ZASÓB GEODEZYJNY I KARTOGRAFICZNY  
STAROSTA POWIATU ZIELONOGÓRSKIEGO  
Licencja nr GG-I.6621.6.26.2024\_0809\_CL1  
Układ odniesienia: PL-ETRF2000  
Układ współrzędnych: PL-2000, strefa 5 (18°)  
Układ wysokościowy: PL-EVRF2007-NH