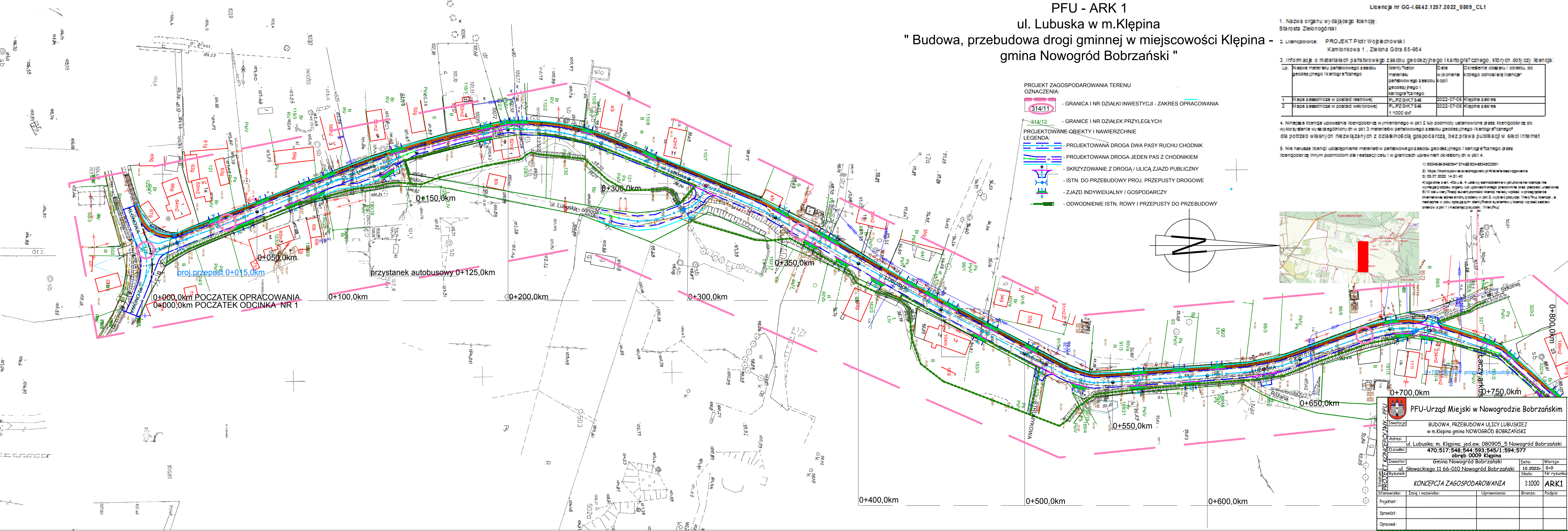


PFU - ARK 1
ul. Lubuska w m.Klępina
" Budowa, przebudowa drogi gminnej w miejscowości Klępina -
gmina Nowogród Bobrzański "

Licencja nr GG-1.66.42.1257.2022_0809_CL1

1. Nazwa organu wydającego licencję:
Starosta Zielonogórski
2. Licencjodawca: PROJEKT Piotr Wojciechowski
Kamionkowa 1, Zielona Góra 65-954
3. Informacje o materiałach państwowego zasobu geodezyjnego i kartograficznego, których dotyczy licencja:
- | Lp. | Nazwa materiału państwowego zasobu geodezyjnego i kartograficznego | Identyfikator materiału państwowego zasobu geodezyjnego i kartograficznego | Data wykonania | Określenie obszaru / obiektu, do którego odnosi się licencja |
|-----|--|--|----------------|--|
| 1 | Mapa zasadnicza w postaci rastrowej | PL_PZ GK7 548 | 2022-07-05 | Klępina zakres |
| 2 | Mapa zasadnicza w postaci wektorowej | PL_PZ GK7 548 | 2022-07-05 | Klępina zakres |
4. Niniejsza licencja upoważnia licencjodawcę w pkt 2 lub podmioty ustanowione przez licencjodawcę do wykorzystania wyszczególnionych w pkt 3 materiałów państwowego zasobu geodezyjnego i kartograficznego dla potrzeb własnych niezwiązanych z działalnością gospodarczą, bez prawa publikacji w sieci Internet
5. Nie narusza licencji udostępnianie materiałów państwowego zasobu geodezyjnego i kartograficznego przez licencjodawcę innym podmiotom dla realizacji celu i w granicach uprawnień określonych w pkt 4.
- 1) 5304945402047 37422 5049545402047
2) <https://krajowyrejestr.org.pl/krajowy-rejestr-geodezyjny>
3) 05.07.2022 14:21:40
4) zgodnie z art. 40c ust. 4 ustawy samodzielnie w wykonaniu licencji nie wymaga podania organu lub uprawnienia pracownika oraz przedziału urzędowej
5) W celu uwolnienia zasobu państwowego zasobu geodezyjnego i kartograficznego z zakresu planowania i projektowania w pkt 2, wydanej przez "Wielki Rynek" i następujące w celu opracowania materiałów państwowego zasobu geodezyjnego i kartograficznego z zakresu planowania i projektowania w pkt 2, wydanej przez "Wielki Rynek"

- PROJEKT ZAGOSPODAROWANIA TERENU
OZNACZENIA:
- 314/11 - GRANICA I NR DZIAŁKI INWESTYCJI - ZAKRES OPRACOWANIA
 - 314/12 - GRANICE I NR DZIAŁEK PRZYLEGLYCH
- PROJEKTOWANE OBIEKTY I NAWIERZCHNIE
LEGENDA:
- PROJEKTOWANA DROGA DWA PASY RUCHU CHODNIK
 - PROJEKTOWANA DROGA JEDEN PAS Z CHODNIKIEM
 - SKRZYŻOWANIE Z DROGĄ / ULICĄ ZJAZD PUBLICZNY
 - ISTN. DO PRZEBUDOWY PROJ. PRZEPUSTY DROGOWE
 - ZJAZD INDYWIDUALNY / GOSPODARCZY
 - ODWODNIENIE ISTN. ROWY I PRZEPUSTY DO PRZEBUDOWY



PFU-Urząd Miejski w Nowogrodzie Bobrzańskim

INWESTYCJA: BUDOWA, PRZEBUDOWA ULICY LUBUSKIEJ w m. Klępina gmina NOWOGRÓD BOBRZAŃSKI

Adres: ul. Lubuska; m. Klępina; jed.ew. 080905_5 Nowogród Bobrzański

Działki: 470;517;548;544;593;545/1;594;577 obręb 0009 Klępina

Investor: Gmina Nowogród Bobrzański

Wykonawca: ul. Słowackiego 11 66-010 Nowogród Bobrzański

Data: 10.2022r.

Wersja: 0-0

Skala: 1:1000

Nr rysunku: ARK1

Stanowisko: Imię i nazwisko: Uprawnienia: Branża: Podpis:

Projektant:

Sprawdził:

Opracował:

PFU - ARK 2

ul. Lubuska w m. Kępina

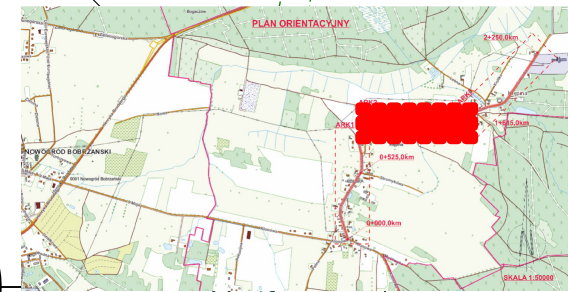
" Budowa, przebudowa drogi gminnej w miejscowości Kępina -
gmina Nowogród Bobrzański "

1. Nazwa organu wydającego licencję: Starosta Zielonogórski			
2. Licencjodawca: PROJEKT Piotr Wojciechowski Kamionkova 1, Zielona Góra 65-954			
3. Informacje o materiałach państwowego zasobu geodezyjnego i kartograficznego, których dotyczy licencja:			
Lp.	Nazwa materiału państwowego zasobu geodezyjnego i kartograficznego	Identyfikator materiału państwowego zasobu geodezyjnego i kartograficznego	Data wykonania kopii
1	Mapa zasadnicza w postaci rastrowej	PL_P20.K.7548	2022-07-05 Kępina zakres
2	Mapa zasadnicza w postaci wektorowej	PL_P20.K.7548 1:1000 dxf	2022-07-05 Kępina zakres

4. Niniejsza licencja upoważnia licencjodawcę wymienionego w pkt 2 lub podmioty ustanowione przez licencjodawcę do wykorzystania wyżej wymienionych w pkt 3 materiałów państwowego zasobu geodezyjnego i kartograficznego dla potrzeb własnych niezwiązanych z działalnością gospodarczą, bez prawa publikacji w sieci Internet

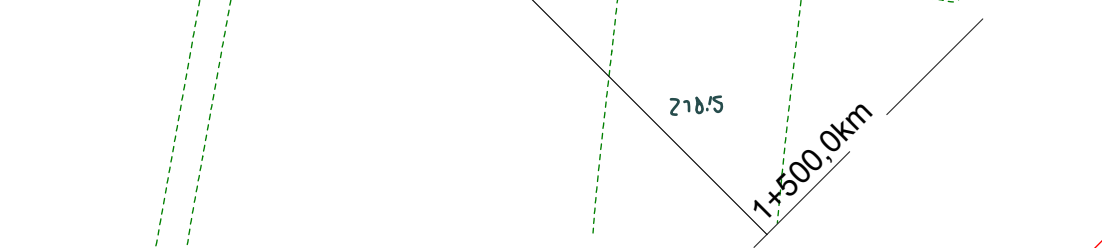
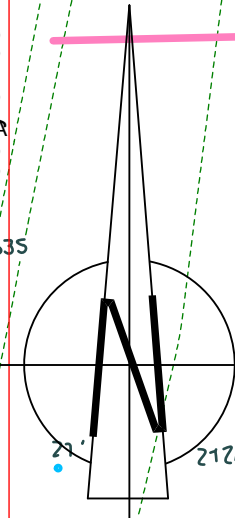
5. Nie narusza licencji udostępnianie materiałów państwowego zasobu geodezyjnego i kartograficznego przez licencjodawcę innym podmiotom dla realizacji celu i w granicach uprawnień określonych w pkt 4.

- 1) 03 046642.1257.2022.0809.CL1
- 2) Mapa i plany powiatu Zielonogórskiego gmina Kępina - bez logowania
- 3) 05.07.2022 14:21:40
- 4) zgodnie z art. 40c ust. 4 ustawy samodzielnie wydrukowane licencja nie wymaga podpisu organu lub upoważnionego pracownika oraz pieczęci urzędowej
- 5) W celu uwolnienia zasobu państwowego zasobu geodezyjnego i kartograficznego z systemu informacyjnego należy podać w w/w 2. wybranych polach: Wskazywać licencję, a następnie w polu opisu użytkownika i/lub użytkownika i/lub podać nazwę zasobu z którego z pkt 1 i następującej: Wskazywać



PROJEKT ZAGOSPODAROWANIA TERENU
OZNACZENIA:

- 314/11 - GRANICA I NR DZIAŁKI INWESTYCJI - ZAKRES OPRACOWANIA
- 314/12 - GRANICE I NR DZIAŁEK PRZYLEGLYCH
- PROJEKTOWANE OBIEKTY I NAWIERZCHNIE
- LEGENDA:
- PROJEKTOWANA DROGA DWA PASY RUCHU CHODNIK
- PROJEKTOWANA DROGA JEDEN PAS Z CHODNIKIEM
- SKRZYŻOWANIE Z DROGĄ / ULICĄ ZJAZD PUBLICZNY
- ISTN. DO PRZEBUDOWY PROJ. PRZEPUSTY DROGOWE
- ZJAZD INDYWIDUALNY / GOSPODARCZY
- ODWODNIENIE ISTN. RÓWY I PRZEPUSTY DO PRZEBUDOWY



PFU - ARK 3

ul. Lubuska w m.Klępina

" Budowa, przebudowa drogi gminnej w miejscowości Klępina -
gmina Nowogród Bobrzański "

Licencja nr GG-L6642.1257.2022_0809_CL1

1. Nazwa organu wydającego licencję:
Starosta Zielonogórski
2. Licencjodawca: PROJEKT Piotr Wojciechowski
Kamionkowa 1, Zielona Góra 65-954
3. Informacje o materiałach państwowego zasobu geodezyjnego i kartograficznego, których dotyczy licencja:
- | Lp. | Nazwa materiału państwowego zasobu geodezyjnego i kartograficznego | Identyfikator materiału państwowego zasobu geodezyjnego i kartograficznego | Data wykonania kopii | Określenie obszaru / obiektu, do którego odnosi się licencja |
|-----|--|--|----------------------|--|
| 1 | Mapa zasadnicza w postaci rastrowej | PL.PZ.GIK.75.46 | 2022-07-05 | Klępina zakres |
| 2 | Mapa zasadnicza w postaci wektorowej | PL.PZ.GIK.75.46 1:1000 dxf | 2022-07-05 | Klępina zakres |
4. Niniejsza licencja upoważnia licencjodawcę wymienionego w pkt 2 lub podmioty ustanowione przez licencjodawcę do wykorzystania w wyznaczonych w pkt 3 materiałach państwowego zasobu geodezyjnego i kartograficznego dla potrzeb własnych niezwiązanych z działalnością gospodarczą, bez prawa publikacji w sieci Internet
5. Nie narusza licencji udostępnienie materiałów państwowego zasobu geodezyjnego i kartograficznego przez licencjodawcę innym podmiotom dla realizacji celu i w granicach uprawnień określonych w pkt 4.
- 1) 83049 8254205473 7462350480 4500301
2) <https://info.pozimskielanogorski.pl/wskaz-baz-dokumentow>
3) 05.07.2022 14:21:40
4) zgodne z art. 40 ust. 4 ustawy o dostępie informacji publicznej, licencja nie wymaga podania organu lub upoważnienia przedkładania z placówki urzędowej
5) W celu weryfikacji autentyczności danych należy skorzystać z publicznie dostępnej bazy danych wdrożonej w systemie Wzrosty, w której znajduje się lista wszystkich danych i ich właścicieli, a następnie w polu opisywania danych wpisać numer licencji i nazwę działu, z którego dane zostały pobrane.

PROJEKT ZAGOSPODAROWANIA TERENU

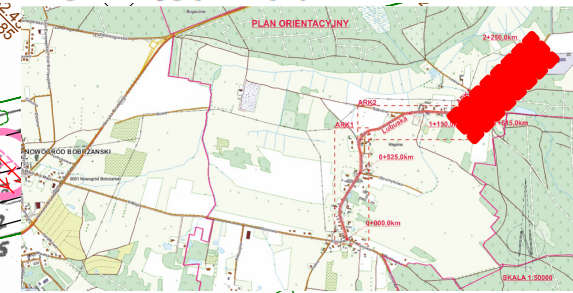
OZNACZENIA:

- 314/11 - GRANICA I NR DZIAŁKI INWESTYCJI - ZAKRES OPRACOWANIA
- 314/12 - GRANICE I NR DZIAŁEK PRZYLEGLYCH

PROJEKTOWANE OBIEKTY I NAWIERZCHNIE

LEGENDA:

- PROJEKTOWANA DROGA DWA PASY RUCHU CHODNIK
- PROJEKTOWANA DROGA JEDEN PAS Z CHODNIKIEM
- SKRZYŻOWANIE Z DROGĄ / ULICĄ ZJAZD PUBLICZNY
- ISTN. DO PRZEBUDOWY PROJ. PRZEPUSTY DROGOWE
- ZJAZD INDYWIDUALNY / GOSPODARCZY
- ODWODNIENIE ISTN. RÓWNY I PRZEPUSTY DO PRZEBUDOWY



2+250,0km koniec odcinka 2
2+250,0km koniec opracowania

2+200,0km

2+150,0km

2+050,0km

1+950,0km

1+850,0km

1+750,0km

1+650,0km

1+500,0km

1+632,0km istn. przepust przebudowa
1+605,0km istn. petla autobusowa przebudowa

KONIEC ODCINKA NR1

1+900,0km POCZĄTEK ODCINKA NR2

6 MIEJSC POSTOJOWYCH

PFU-Urząd Miejski w Nowogrodzie Bobrzańskim			
Inwestycja: BUDOWA, PRZEBUDOWA ULICY LUBUSKIEJ w m.Klępina gmina NOWOGRÓD BOBRZAŃSKI			
Adres: ul. Lubuska, m. Klępina, jed.ew. 080905_5 Nowogród Bobrzański			
Działki: 470:517;548;544;593;545/1:594;577			
Inwestor: Gmina Nowogród Bobrzański		Data: 10.2022r.	Wersja: 0-0
ul. Słowackiego 11 66-010 Nowogród Bobrzański		Skala: 1:1000	Nr rysunku: ARK3
Stanowisko: Imię i nazwisko: Uprawnienia: Branża: Podpis:			
Projektant:			
Sprawdził:			
Opracował:			