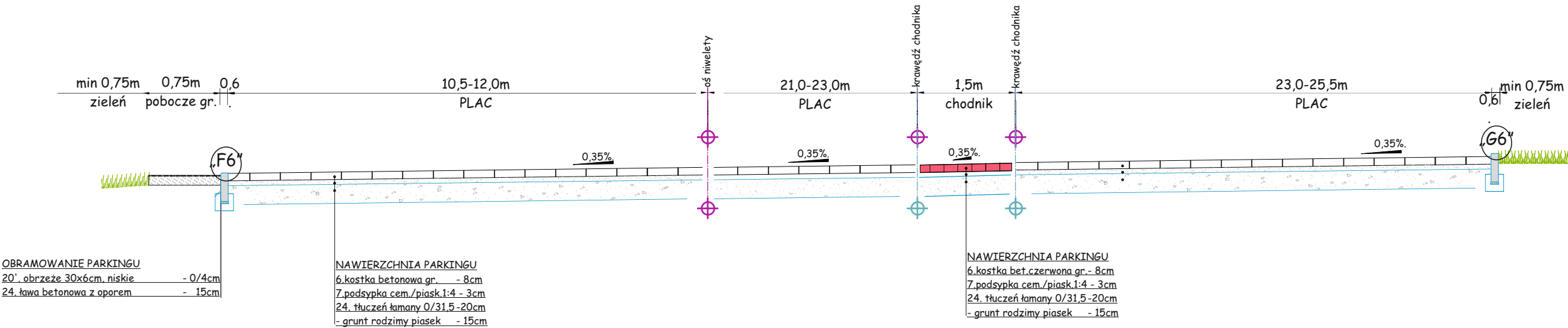
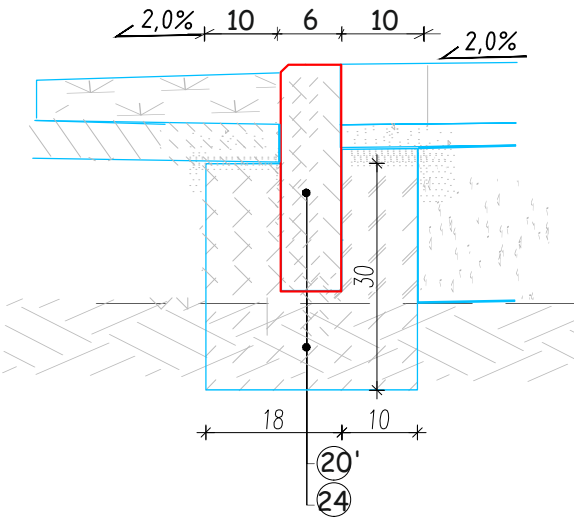


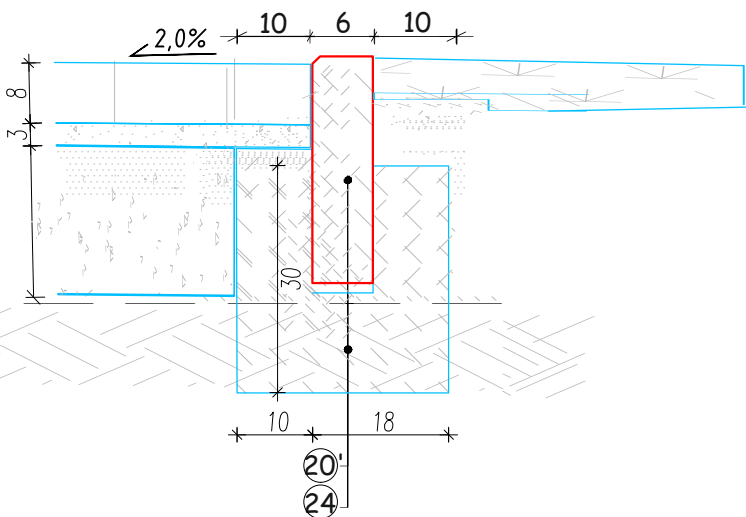
PL 0+48,0hm (szerokość 56,0m) - PL 0+85,0hm (szerokość 62,0m)



SZCZEGÓŁ „F6” SKALA 1:10

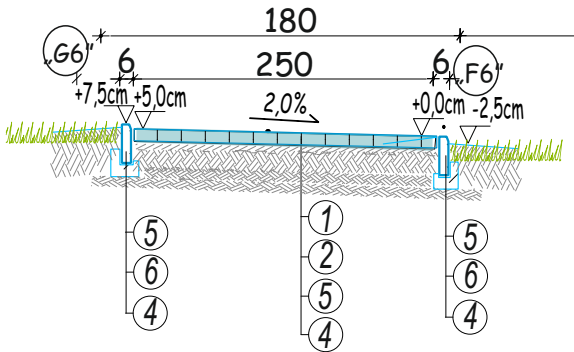


SZCZEGÓŁ „G6” SKALA 1:10



PRZYZÓŁEK K1-2 DO 0,300km (szerokość 2,5m) - PRZYZÓŁEK K3-4 DO 0,075km (szerokość 2,5m)

ŚCIEŻKA ROWEROWA - DOJAZD DO KŁADKI



1. KOSTKA BETONOWA GR.6cm
2. PODSYPKA GR.4cm
3. STABILIZACJA GR.15CM R=2,5MPa
4. GRUNT RODZIMY Is>0,97
5. OBRZEŻE 25cm GR.6cm
6. ŁAWA BETONOWA C12/15

 PROJEKT wojciechowski.piotr@wp.pl		65-954 Zielona Góra ul.Kamionkowa 1 tel. 068 453 03 86; fax. 068 452 73 23	
Inwestor:	GMINA NOWOGRÓD BOBRZAŃSKI 66-010 Nowogród Bobrzański, ul.Słowackiego 11		
Obiekt :	ZAGOSPODAROWANIE TERENU REKREACYJNEGO Nowogród Bobrzański ul.Fabryczna-BAZENY - Jedn.ew. 080905_4 gm. Nowogród Bobrzański obr.0001; dz.nr 1840/20; 1840/3; 1840/34; 1842/9 i 559/1		
Tytuł rysunku:	PARKING P. ŚCIEŻKA - PRZEKRÓJ		
Projektant :	mgr inż. Krzysztof Świątek upr. nr 24/2002/Gw		
Sprawdził :	mgr inż. Tomasz Sierachan upr. nr 31/04/2004		
Opracował :	mgr inż. Piotr Wojciechowski LBS/0064/P00S/11		
Data: 09.2020r.	Branża : ogólnobudowlana	Skala: 1:250/100	Rys. nr : P-4kor