

ZARZĄDZENIE NR 188/2020
BURMISTRZA NOWOGRODU BOBRZAŃSKIEGO

z dnia 11 grudnia 2020 r.

**zmieniające zarządzenie w sprawie wprowadzenia Regulaminu Organizacyjnego Urzędu Miejskiego
w Nowogrodzie Bobrzańskim**

Na podstawie art. 33 ust. 2 ustawy z dnia 8 marca 1990 r. o samorządzie gminnym (Dz. U. z 2020 r. poz. 713 i 1378) Burmistrz Nowogrodu Bobrzańskiego zarządza co następuje:

§ 1. W zarządzeniu Nr 30/2016 Burmistrza Nowogrodu Bobrzańskiego z dnia 31 marca 2016 r. w sprawie wprowadzenia Regulaminu Organizacyjnego Urzędu Miejskiego w Nowogrodzie Bobrzańskim, wprowadza się następujące zmiany:

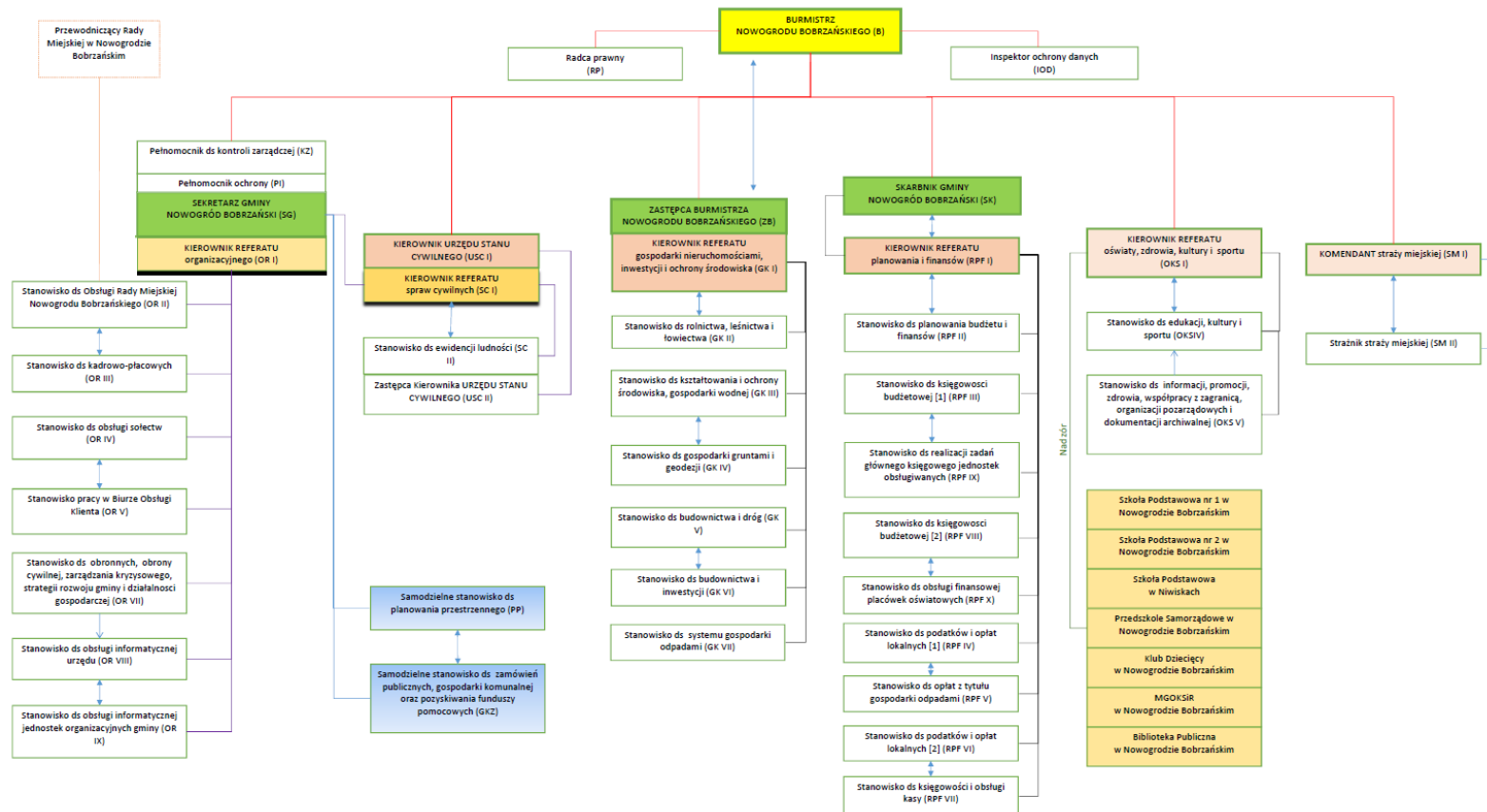
- 1) załącznik nr 1 otrzymuje brzmienie, jak w załączniku nr 1 do niniejszego zarządzenia;
- 2) załącznik nr 2 otrzymuje brzmienie, jak w załączniku nr 2 do niniejszego zarządzenia. -

§ 2. 1. Wykonanie niniejszego zarządzenia powierza się wszystkim pracownikom Urzędu.

2. Nadzór nad wdrożeniem i przestrzeganiem niniejszego zarządzenia powierza się Sekretarzowi Gminy.

§ 3. Zarządzenie wchodzi w życie z dniem 1 stycznia 2021 r.

Struktura organizacyjna Urzędu Miejskiego w Nowogrodzie Bobrzańskim



Załącznik Nr 2 do zarządzenia Nr 188/2020
 Burmistrza Nowogrodu Bobrzańskiego
 z dnia 11 grudnia 2020 r.

Komórki organizacyjne Urzędu Miejskiego w Nowogrodzie Bobrzańskim Kierownictwo Urzędu

Lp.	Stanowisko	Wymiar etatu	Symbol
1.	Burmistrz	1/1	B
2.	Zastępca Burmistrza	1/1	ZB
3.	Sekretarz	7/8	SG
4.	Skarbnik	1/1	SK

Referat Planowania i Finansów

L p.	Stanowisko	Wymiar etatu	Symbol
1.	Kierownik Referatu	1/1	RPF I
2.	Stanowisko ds. planowania budżetu i finansów	1/1	RPF II
3.	Stanowisko ds. księgowości budżetowej [1]	1/1	RPF III
4.	Stanowisko ds. podatków i opłat lokalnych [1]	1/1	RPF IV
5.	Stanowisko ds. opłat i gospodarowania odpadami komunalnymi	1/2	RPF V
6.	Stanowisko ds. podatków i opłat lokalnych [2]	1/1	RPF VI
7.	Stanowisko ds. księgowości i obsługi kasy	1/1	RPF VII
8.	Stanowisko ds. księgowości budżetowej [2]	1/1	RPF VIII
9.	Stanowisko pracy ds. realizacji zadań głównego księgowego jednostek obsługiwanych	1/1	RPF IX
10.	Stanowisko ds. obsługi finansowej placówek oświatowych	1/1	RPF X

Referat oświaty, zdrowia, kultury i sportu

L p.	Stanowisko	Wymiar etatu	Symbol
1.	Kierownik Referatu	1/1	OKSI
2.	Stanowisko ds. edukacji, kultury i sportu	1/1	OKSIV
3.	Stanowisko ds. informacji, promocji, zdrowia, współpracy z zagranicą, organizacji pozarządowych i dokumentacji archiwalne	1/1	OKV

Referat Gospodarowania Nieruchomościami, Inwestycji i Ochrony Środowiska

L p.	Stanowisko	Wymiar etatu	Symbol
1.	Kierownik Referatu – stanowisko łączone	-	GKI
2.	Stanowisko ds. rolnictwa, leśnictwa i łowiectwa	1/1	GKII
3.	Stanowisko ds. kształtowania i ochrony środowiska, gospodarki wodnej	1/1	GKIII
4.	Stanowisko ds. gospodarki gruntami i geodezji	1/1	GKIV
5.	Stanowisko ds. budownictwa i dróg	1/1	GKV

6.	Stanowisko ds. budownictwa i inwestycji	1/1	GKVI
7.	Stanowisko ds. systemu gospodarki odpadami	1/2	GKVII

Referat Administracyjno-Organizacyjny

Lp.	Stanowisko	Wymiar etatu	Symbol
1.	Kierownik Referatu – stanowisko łączone	-	ORI
2.	Stanowisko ds. obsługi Rady Miejskiej	1/1	ORII
3.	Stanowisko ds. kadrowo-płacowych	1/1	ORIII
4.	Stanowisko ds. obsługi sołectw	1/1	ORIV
5.	Stanowisko pracy w Biurze Obsługi Klienta	1/1	ORV
6.	Stanowisko ds. obronnych, OC, Zarządzania Kryzysowego, strategii rozwoju gminy i działalności gospodarczej	1/1	ORVI I
7.	Stanowisko ds. obsługi informatycznej urzędu	1/1	ORVI II
8.	Stanowisko ds. obsługi informatycznej jednostek organizacyjnych gminy	1/1	ORIX

Referat spraw cywilnych

Lp.	Stanowisko	Wymiar etatu	Symbol
1.	Kierownik Referatu – stanowisko łączone	-	SCI
2.	Zastępca Kierownika USC	1/8	USCII
3.	Stanowisko ds. ewidencji ludności	7/8	SCII

Samodzielne stanowiska pracy

Lp.	Stanowisko	Wymiar etatu	Symbol
1.	Kierownik Urzędu Stanu Cywilnego	1/1	USCI
2.	Zastępca kierownika Urzędu Stanu Cywilnego	1/8	USCI I
3.	Stanowisko ds. planowania przestrzennego	1/1	PP
4.	Stanowisko ds. zamówień publicznych, gospodarki komunalnej oraz pozyskiwania środków pomocowych	1/1	GKZ
5.	Inspektor ochrony danych	-	IOD
6.	Radca prawny	-	RP
7.	Pełnomocnik ds. kontroli zarządczej – stanowisko łączone	-	KZ
8.	Pełnomocnik ochrony – stanowisko łączone	-	PI

Straż Miejska

Lp.	Stanowisko	Wymiar etatu	Symbol
1.	Komendant straży miejskiej	1/1	SMI
2.	Strażnik straży miejskiej	1/1	SMII